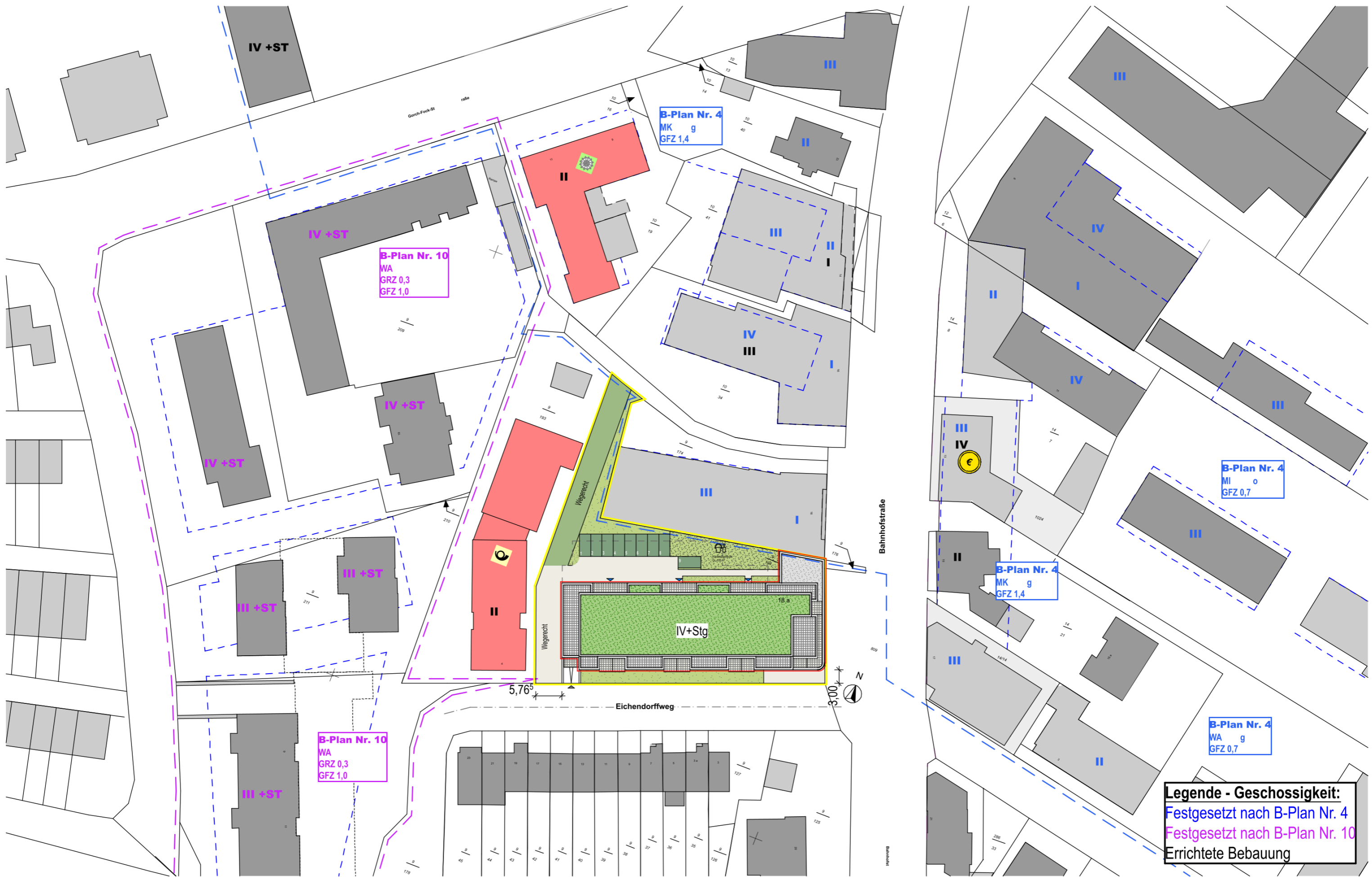


# Bahnhofstraße 18a





**Legende - Geschossigkeit:**  
 Festgesetzt nach B-Plan Nr. 4  
 Festgesetzt nach B-Plan Nr. 10  
 Errichtete Bebauung

**Bahnhofstraße 18a, Wedel**  
 Lageplan, i.M: 1:500

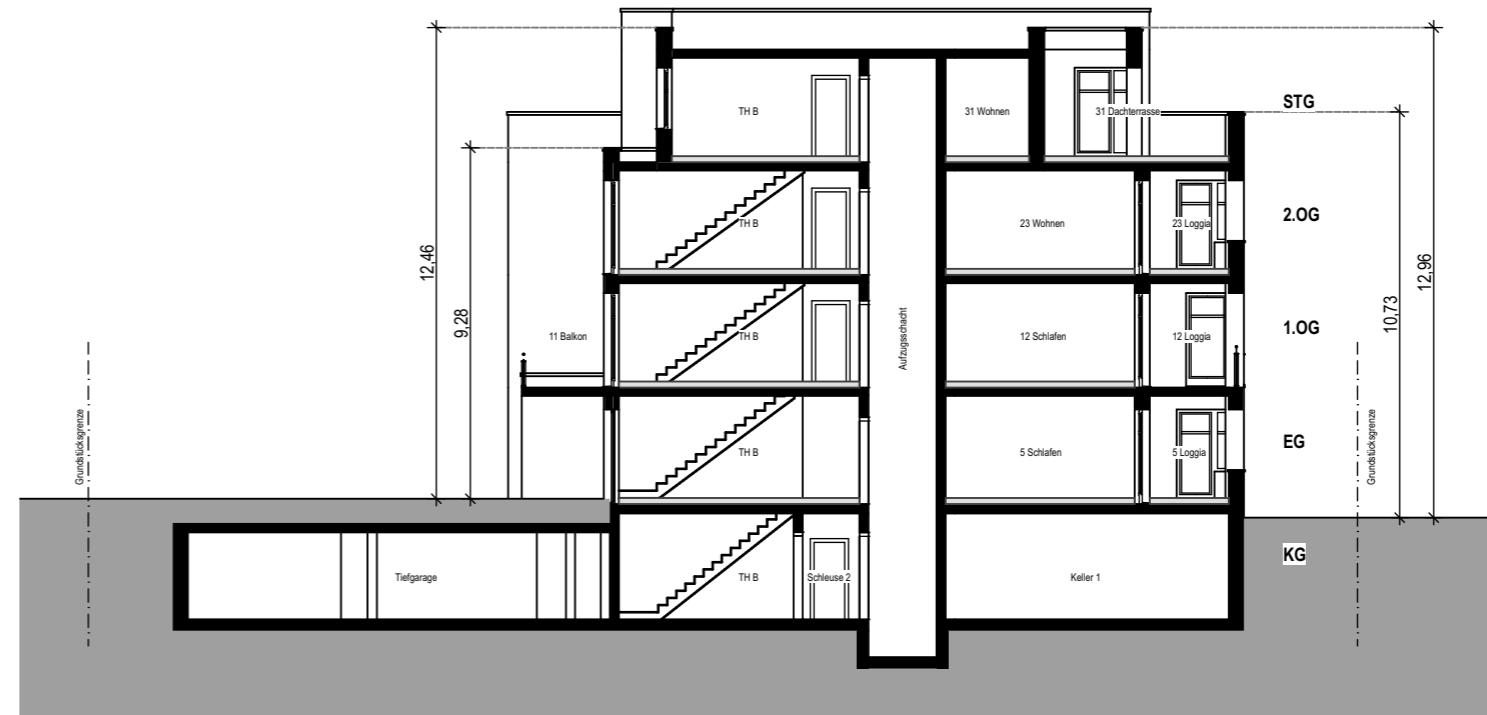
 **Stadtparkasse**  
**Wedel**

Am Schaafredder 8  
 24568 Kaltenkirchen  
 Tel.: 04191-91700  
 architekten@feldsien.de

  
**FELDSIEN ARCHITEKT BDA**  
 PartGmbH

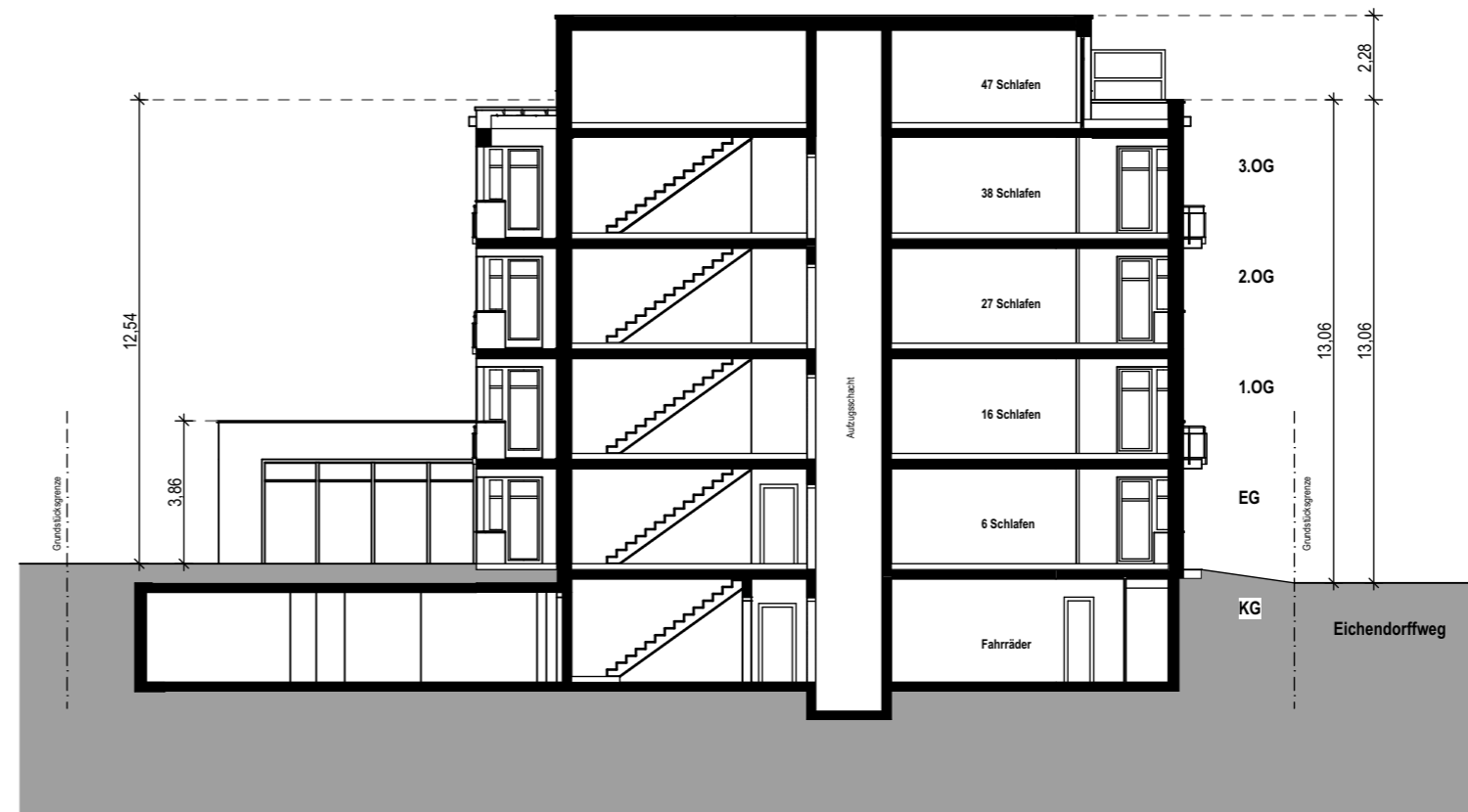
# Vorbescheid 2022

III+STG



# Neue Variante

IV+STG



**Bahnhofstraße 18a**, Wedel

**Schnitt A-A**, i.M: 1:200



**Vorbescheid 2022**  
III+STG



**Neue Variante**  
IV+STG

**Bahnhofstraße 18a, Wedel**  
**Vergleich Variante und Vorbescheid**

 **Stadtparkasse**  
**Wedel**

Am Schaafredder 8  
24568 Kaltenkirchen  
Tel.: 04191-91700  
architekten@feldsien.de

 **FELDSIEN ARCHITEKT** **BDA**  
PartGmbH

**Vorbescheid 2022**  
III+STG



**Neue Variante**  
IV+STG



**Bahnhofstraße 18a, Wedel**  
**Vergleich Variante und Vorbescheid**

 **Stadtparkasse**  
**Wedel**

Am Schaafredder 8  
24568 Kaltenkirchen  
Tel.: 04191-91700  
architekten@feldsien.de

 **FELDSIEN ARCHITEKT**  
**BDA**  
PartGmbH



**Vorbescheid 2022**  
III+STG



**Neue Variante**  
IV+STG

**Bahnhofstraße 18a, Wedel**  
**Vergleich Variante und Vorbescheid**

 **Stadtparkasse**  
**Wedel**

Am Schaafredder 8  
24568 Kaltenkirchen  
Tel.: 04191-91700  
architekten@feldsien.de

 **FELDSIEN ARCHITEKT** **BDA**  
PartGmbH



**Bahnhofstraße 18a, Wedel**  
**Visualisierung**

 **Stadtparkasse**  
**Wedel**

Am Schaafredder 8  
24568 Kaltenkirchen  
Tel.: 04191-91700  
architekten@feldsien.de

      
**FELDSIEN ARCHITEKT BDA**  
PartGmbH



**Bahnhofstraße 18a, Wedel**  
**Visualisierung**

 **Stadtparkasse**  
**Wedel**

Am Schaafredder 8  
24568 Kaltenkirchen  
Tel.: 04191-91700  
architekten@feldsien.de

 **FELDSIEN ARCHITEKT** **BDA**  
PartGmbH



**Bahnhofstraße 18a, Wedel**  
**Visualisierung**

 **Stadtparkasse**  
**Wedel**

Am Schaafredder 8  
24568 Kaltenkirchen  
Tel.: 04191-91700  
architekten@feldsien.de

 **FELDSIEN ARCHITEKT** **BDA**  
PartGmbH



**Bahnhofstraße 18a, Wedel**  
**Visualisierung**

 **Stadtparkasse**  
**Wedel**

Am Schaafredder 8  
24568 Kaltenkirchen  
Tel.: 04191-91700  
architekten@feldsien.de

 **FELDSIEN ARCHITEKT** **BDA**  
PartGmbH