

23.07.2015

An den
Planungsausschuss
zur Sitzung am 01.09.2015

Lichtsignalanlage Autal/Rissener Straße (B431)

- Signalschaltung für Linksabbieger in Richtung Hamburg

In der Regel wird der Verkehr an der Kreuzung B431/Autal durch die Lichtsignalanlage in 2 Phasen geregelt.

In der 1. Phase erhält der Kfz-Verkehr in der Hauptrichtung (B431) grün, einschließlich der Abbiegefahrzeuge in Richtung Autal bzw. R.-Breitscheid-Straße. Nach Abschluss dieser Phase erhält im Zuge der Phase 2 der Verkehr aus den Nebenrichtungen, also der Verkehr aus Richtung Autal sowie aus der Rud.-Breitscheid-Str. Grün für alle Richtungen.

Der Grünpfeil für die Linksabbieger aus dem Autal in Richtung Hamburg wird in diesem Zusammenhang nur unter bestimmten Voraussetzungen angefordert.

In diesem Fall muss die Stauschleife (eine in der Fahrbahn eingelassene Kabelschleife, die unter Strom ein elektromagnetische Feld erzeugt) im Autal aktiviert und der Fahrzeugverkehr aus der Rud.-Breitscheid-Straße durch Rot blockiert werden.

Verhindert wird dies, wenn Grün in der Hauptrichtung (B431) aufgrund starkem Verkehrsaufkommens maximal verlängert wird und die Fußgänger anfordern (seit 2012 erhalten die Fußgänger eine Daueranforderung).

Da die Leistungsfähigkeit der Kreuzung an ihre Grenzen stößt bzw. in den Spitzenstunden auch überlastet ist, werden in der Regel die Diagonalpfeile nicht aktiv.

Eine separate Grünphase für Linksabbieger ist in den stark frequentierten Zeitabschnitten nicht möglich, da sich in diesem Fall der Verkehr auf der B431 und in der Rud.-Breitscheid-Straße unverhältnismäßig aufstauen würde.

Eine Ursache von Fahrzeugstaus im Autal ist die Sperrung im Bereich des Sandmoorweges. Ein Abschluss der Straßenbauarbeiten wird im September 15 erwartet, sodass sich in diesem Zusammenhang auch die Verkehrslage im Autal wieder etwas entspannen wird.

Außergewöhnliche Umstände, wie die Baumaßnahme im Sandmoorweg ziehen Verkehrsstaus mit sich die sich durch eine Veränderung der Signalschaltung nicht beseitigen lassen.

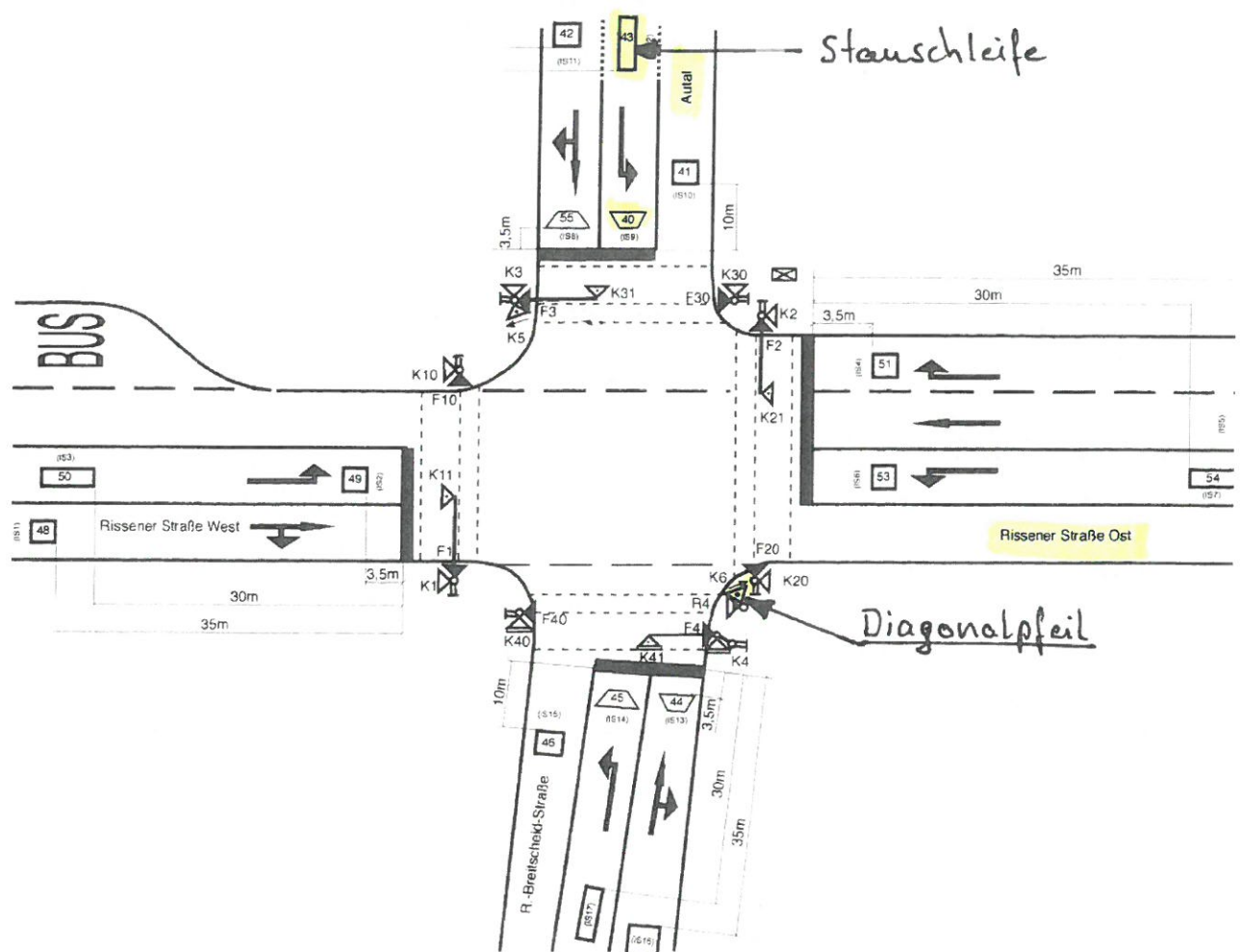
Zur Entlastung des Wedeler Verkehrsnetzes, insbesondere der Ortsdurchfahrt, ist die Nutzung alternativer Verkehrsmittel wie zum Beispiel Bus und Bahn zu empfehlen.

Um die Bevorrechtigung des ÖPNV zu erreichen, wurden die Lichtsignalanlagen bis 2012 mit einer Schaltung für die Busbeschleunigung ausgerüstet.

Die Busbeschleunigung hat in diesem Zusammenhang natürlich auch Einfluss auf die Signalschaltung des Individualverkehrs, d.h. dass eine Anforderung eines Busses andere Grünphasen entsprechend verkürzt.

Die Umrüstung der Lichtsignalanlagen für eine Busbeschleunigung wurde im Planungsausschuss im Dezember 2007 beschlossen.

Unabhängig davon plant die Stadt Wedel den weiteren Umbau der Lichtsignalanlagen entlang der B431 auf Niedervolttechnik. In diesem Zusammenhang wird auf Grundlage der vorhandenen Verkehrsströme die Verkehrstechnik überprüft. Eine grundlegende Verbesserung der Verkehrsverhältnisse, die nicht in Verbindung mit baulichen Veränderungen stehen, ist allerdings nicht zu erwarten.



UMGESTALTUNG KNOTEN RISSENER STRAÙE/ WEDELER LANDSTRASSE (B 431)/ INDUSTRIESTRASSE



Ausschusssitzung am 01. September 2015

Umgestaltung Rissener Straße/ Wedeler Landstraße (B 431) / Industriestraße

Projektnummer: 2014052

Auftraggeber:

Stadt Wedel
Fachbereich Bauen und Umwelt
Postfach 260
22871 Wedel

Auftragnehmer:

ARGUS Stadt- und Verkehrsplanung
Admiralitätstraße 59
20459 Hamburg

+49 (40) 309 709 - 0
kontakt@argus-hh.de
www.argus-hh.de

Bearbeiter: Pia Große
Christian Wiesner
Uwe Wilma Ltg.

Datum: 31.08.2015

UMGESTALTUNG RISSENER STRAÙE/ WEDELER LANDSTRAÙE (B 431) / INDUSTRIESTRAÙE

INHALT:

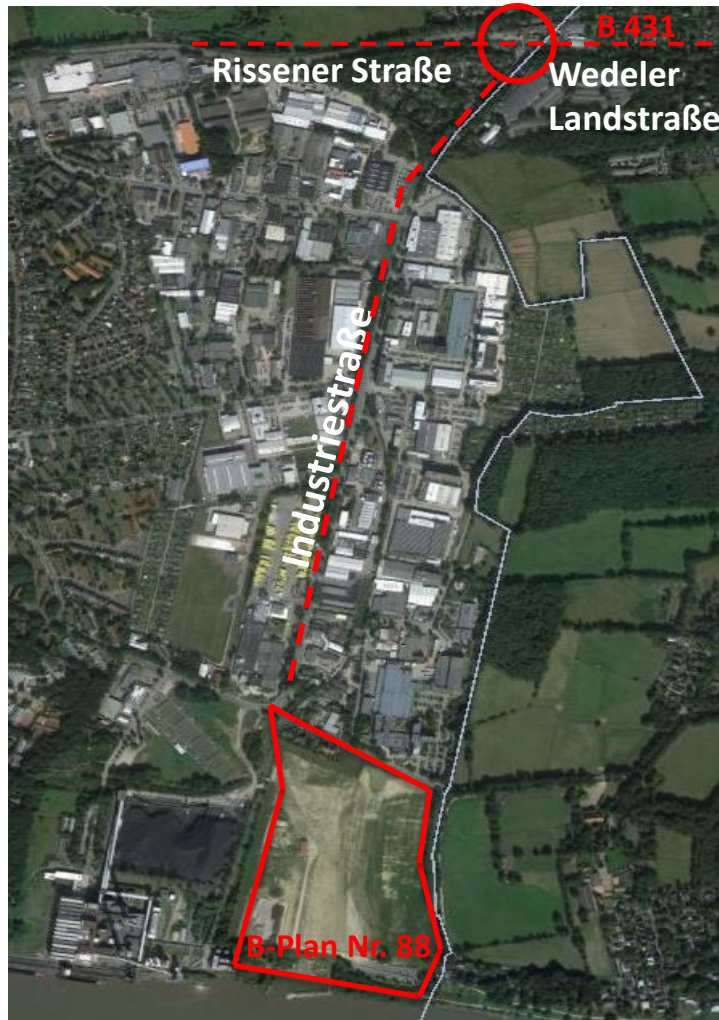
1. Darstellung Knotenpunkt im Bestand
2. Darstellung Knotenpunkt Planung

UMGESTALTUNG RISSENER STRAÙE/ WEDELER LANDSTRASSE (B 431) / INDUSTRIESTRASSE

- 1. Darstellung Knotenpunkt im Bestand**
2. Darstellung Knotenpunkt Planung

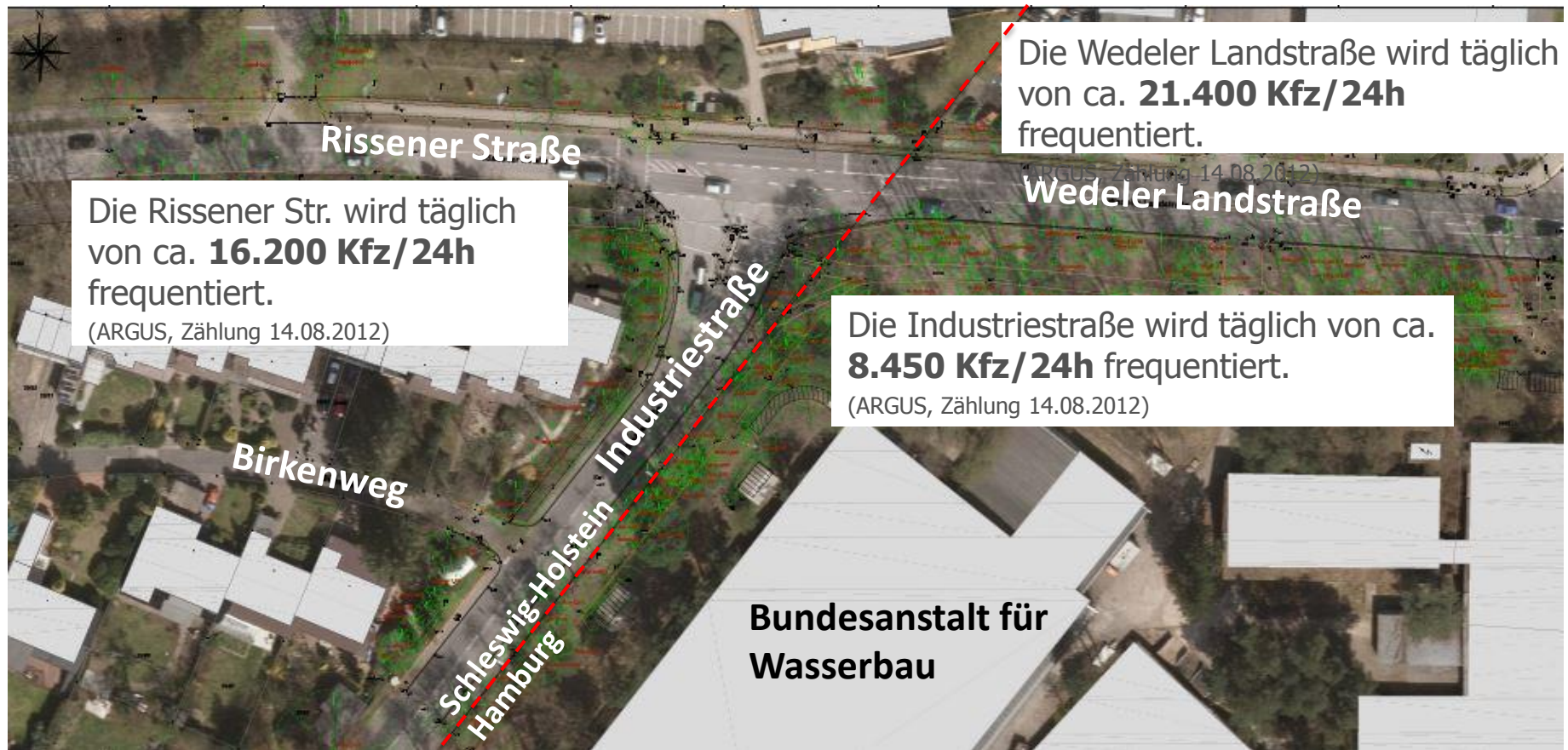
UMGESTALTUNG RISSENER STRAÙE/ WEDELER LANDSTRASSE (B 431) / INDUSTRIESTRASSE

LAGE IM RAUM



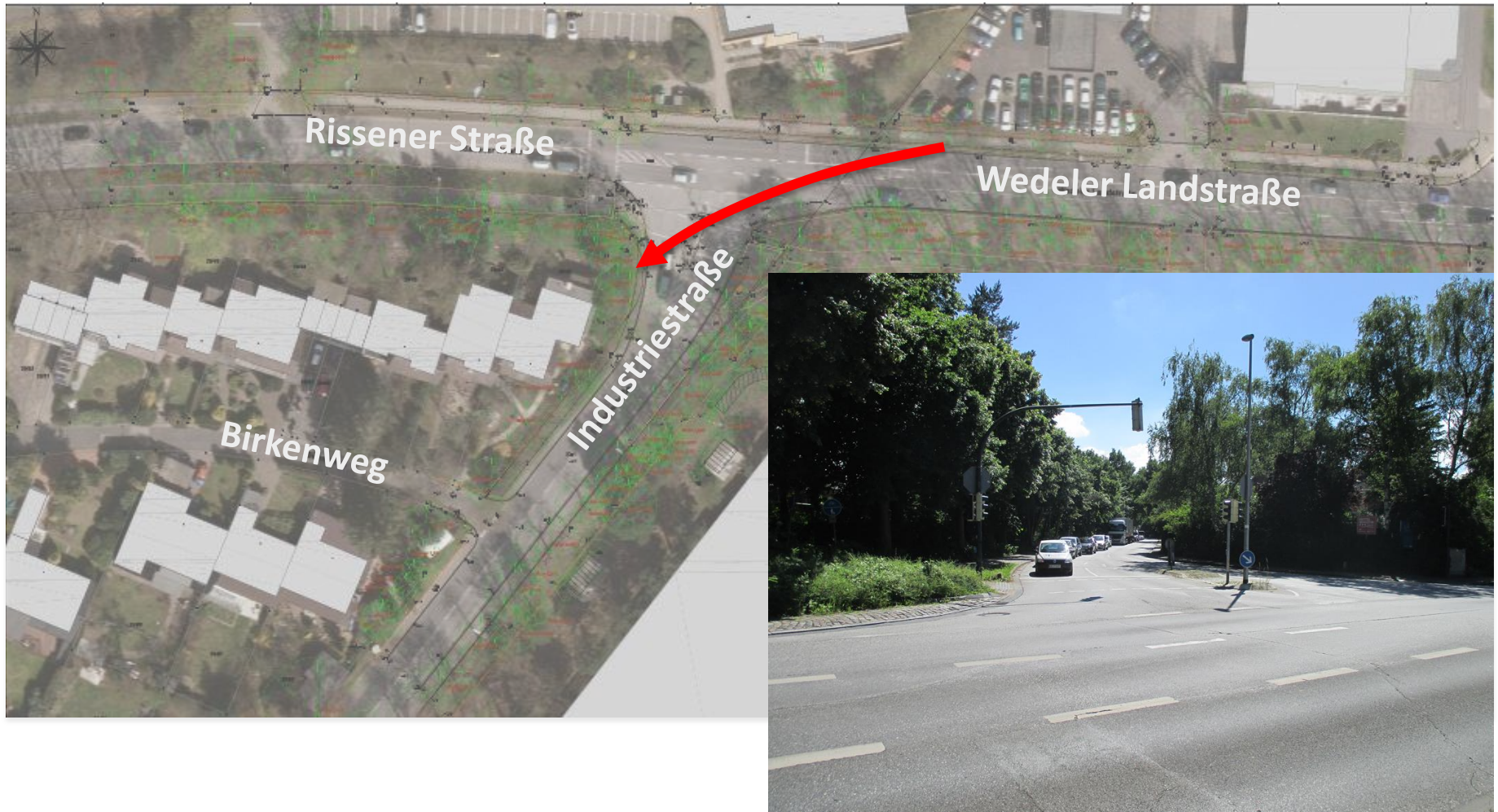
UMGESTALTUNG RISSENER STRAßE/ WEDELER LANDSTRASSE (B 431) / INDUSTRIESTRAßE

ÜBERSICHT



UMGESTALTUNG RISSENER STRAÙE/ WEDELER LANDSTRASSE (B 431) / INDUSTRIESTRASSE

DARSTELLUNG BESTAND



UMGESTALTUNG RISSENER STRAÙE/ WEDELER LANDSTRASSE (B 431) / INDUSTRIESTRASSE

DARSTELLUNG BESTAND



UMGESTALTUNG RISSENER STRAÙE/ WEDELER LANDSTRASSE (B 431) / INDUSTRIESTRASSE

DARSTELLUNG BESTAND



UMGESTALTUNG RISSENER STRAÙE/ WEDELER LANDSTRASSE (B 431) / INDUSTRIESTRASSE

DARSTELLUNG BESTAND



UMGESTALTUNG RISSENER STRAÙE/ WEDELER LANDSTRAÙE (B 431) / INDUSTRIESTRAÙE

1. Darstellung Knotenpunkt im Bestand
- 2. Darstellung Knotenpunkt Planung**

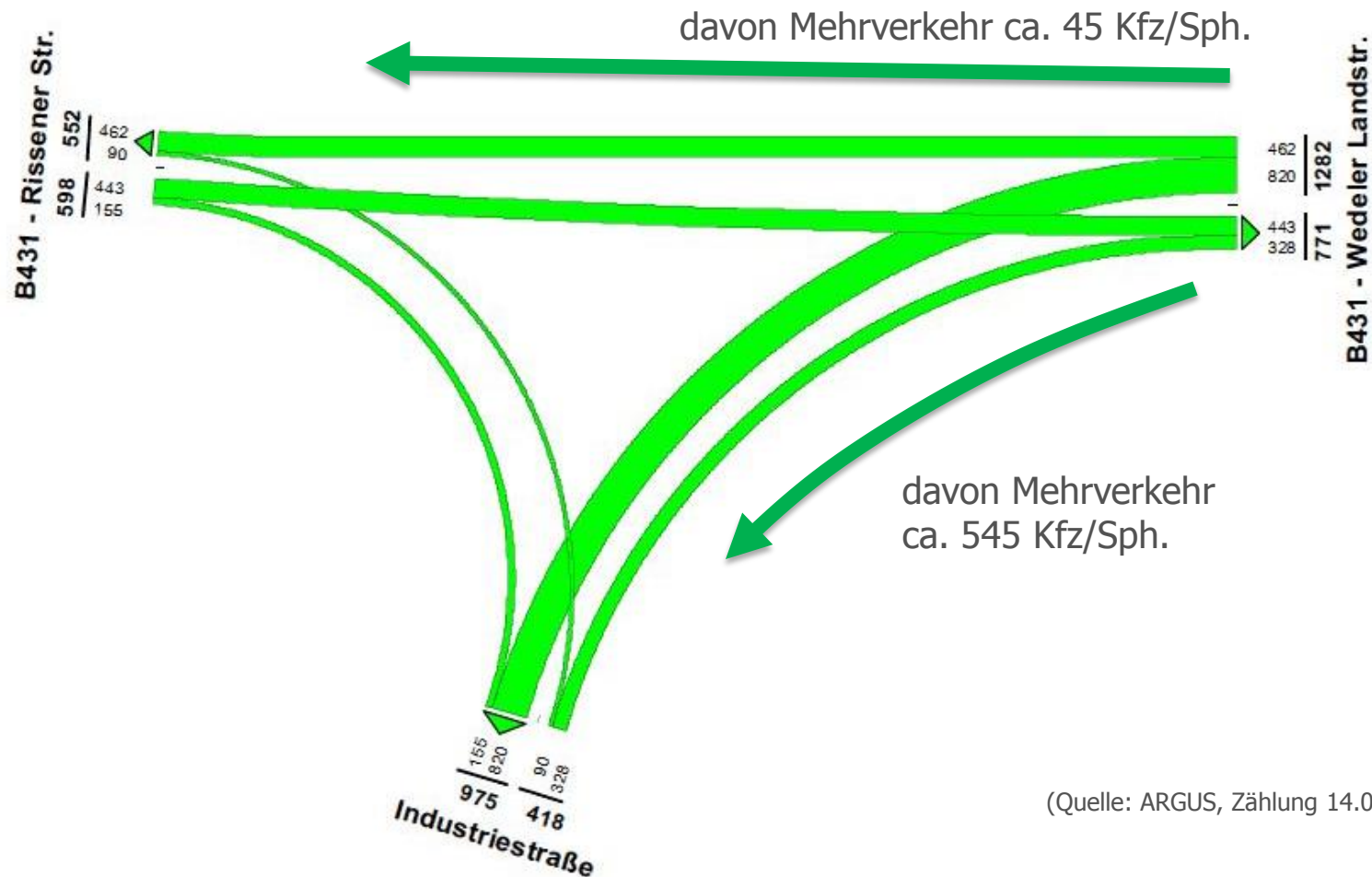
UMGESTALTUNG RISSENER STRAßE/ WEDELER LANDSTRASSE (B 431) / INDUSTRIESTRAßE

DARSTELLUNG VORENTWURF - LAGEPLAN



UMGESTALTUNG RISSENER STRAÙE/ WEDELER LANDSTRASSE (B 431) / INDUSTRIESTRASSE

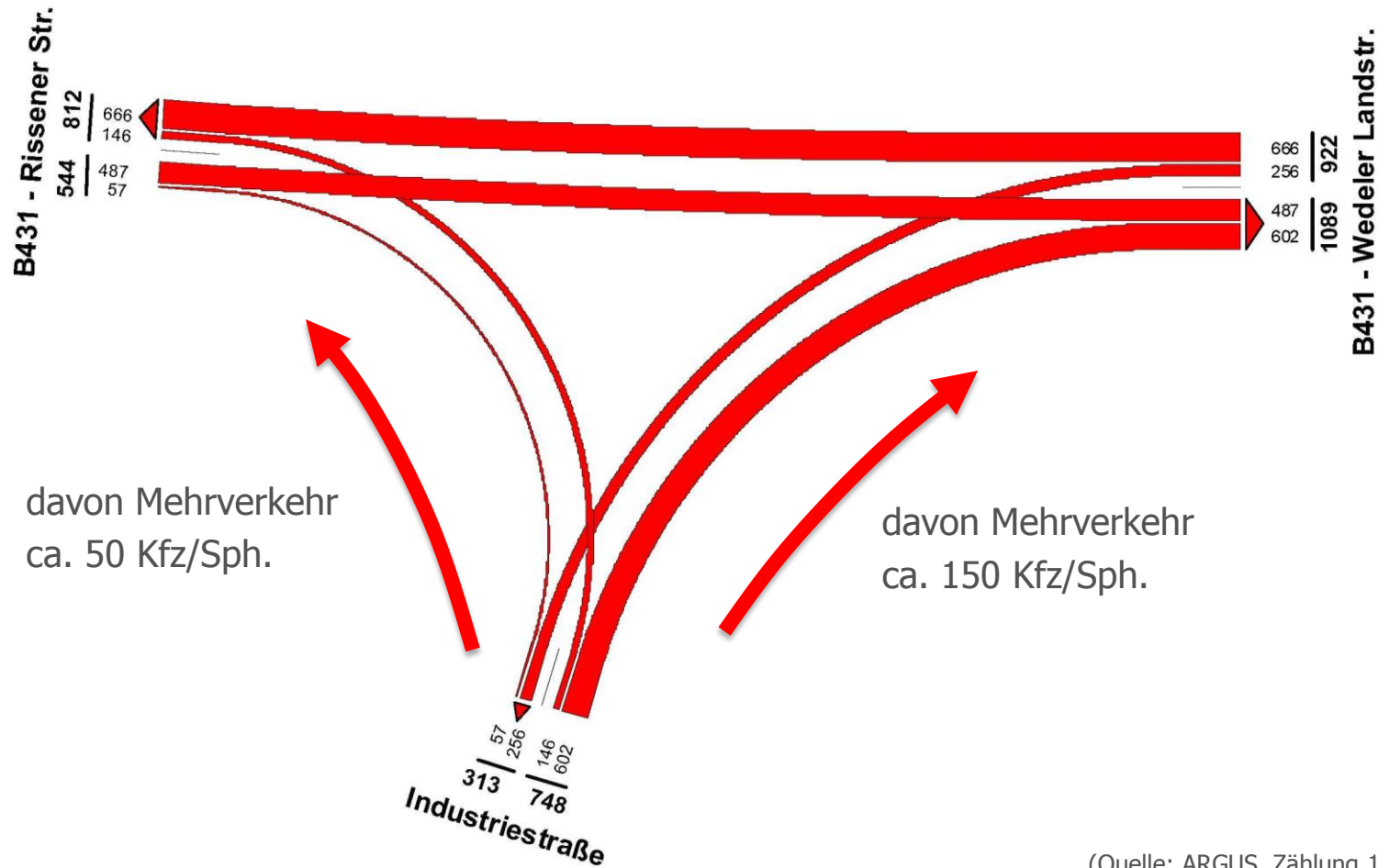
STROMBELASTUNGSPLAN- MORGENSPITZE (PROGNOSE- KFZ/SPITZENSTUNDE)



(Quelle: ARGUS, Zählung 14.08.2012)

UMGESTALTUNG RISSENER STRAÙE/ WEDELER LANDSTRASSE (B 431) / INDUSTRIESTRASSE

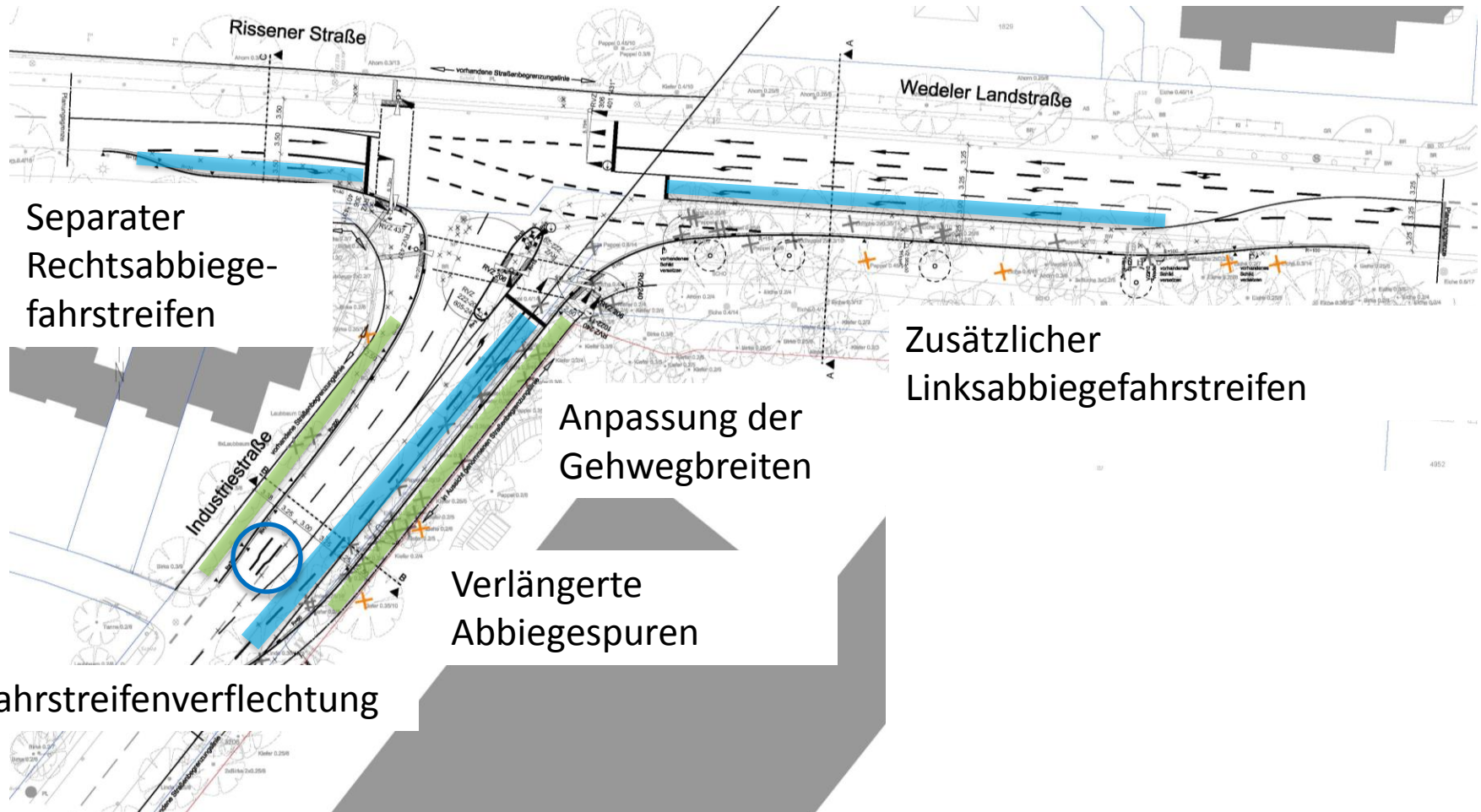
STROMBELASTUNGSPLAN- ABENDSPITZE (PROGNOSE KFZ/SPITZENSTUNDE)



(Quelle: ARGUS, Zählung 14.08.2012)

UMGESTALTUNG RISSENER STRAÙE/ WEDELER LANDSTRASSE (B 431) / INDUSTRIESTRASSE

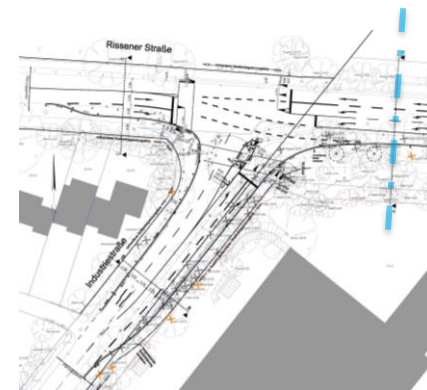
DARSTELLUNG PLANUNG/ ÜBERSICHT



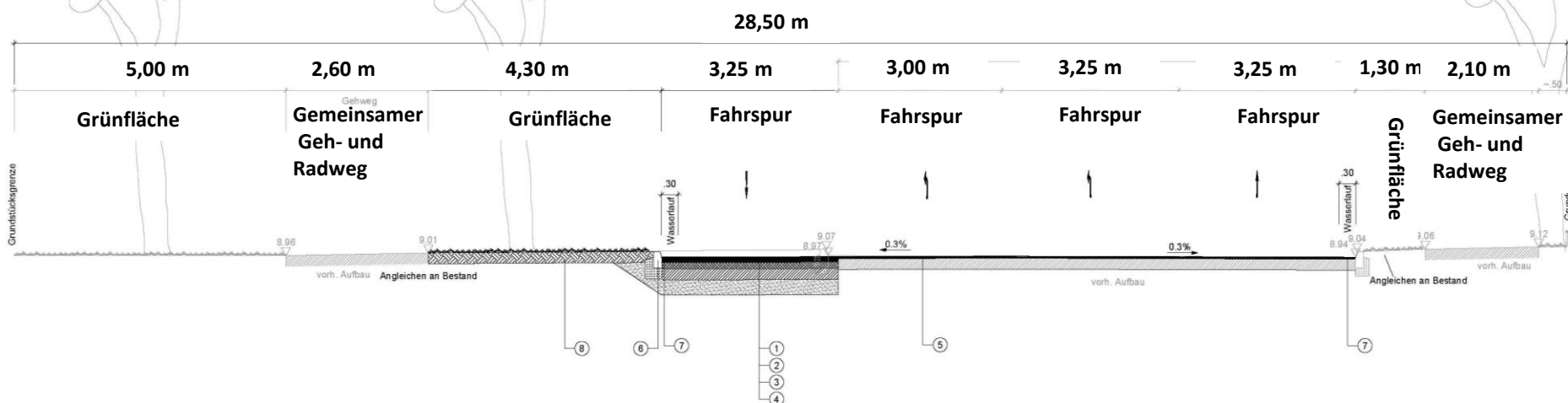
The drawing is a technical plan view of a road layout. It features three main roads: Rissener Straße at the top, Industriestraße on the left, and Wedeler Landstraße on the right. The drawing includes detailed lane markings, traffic signs, and elevation data. Blue arrows indicate traffic flow directions. The drawing is a technical plan view of a road layout.

UMGESTALTUNG RISSENER STRAßE/ WEDELER LANDSTRASSE (B 431) / INDUSTRIESTRAßE

AUSBAUQUERSCHNITT A-A – WEDELER LANDSTRASSE

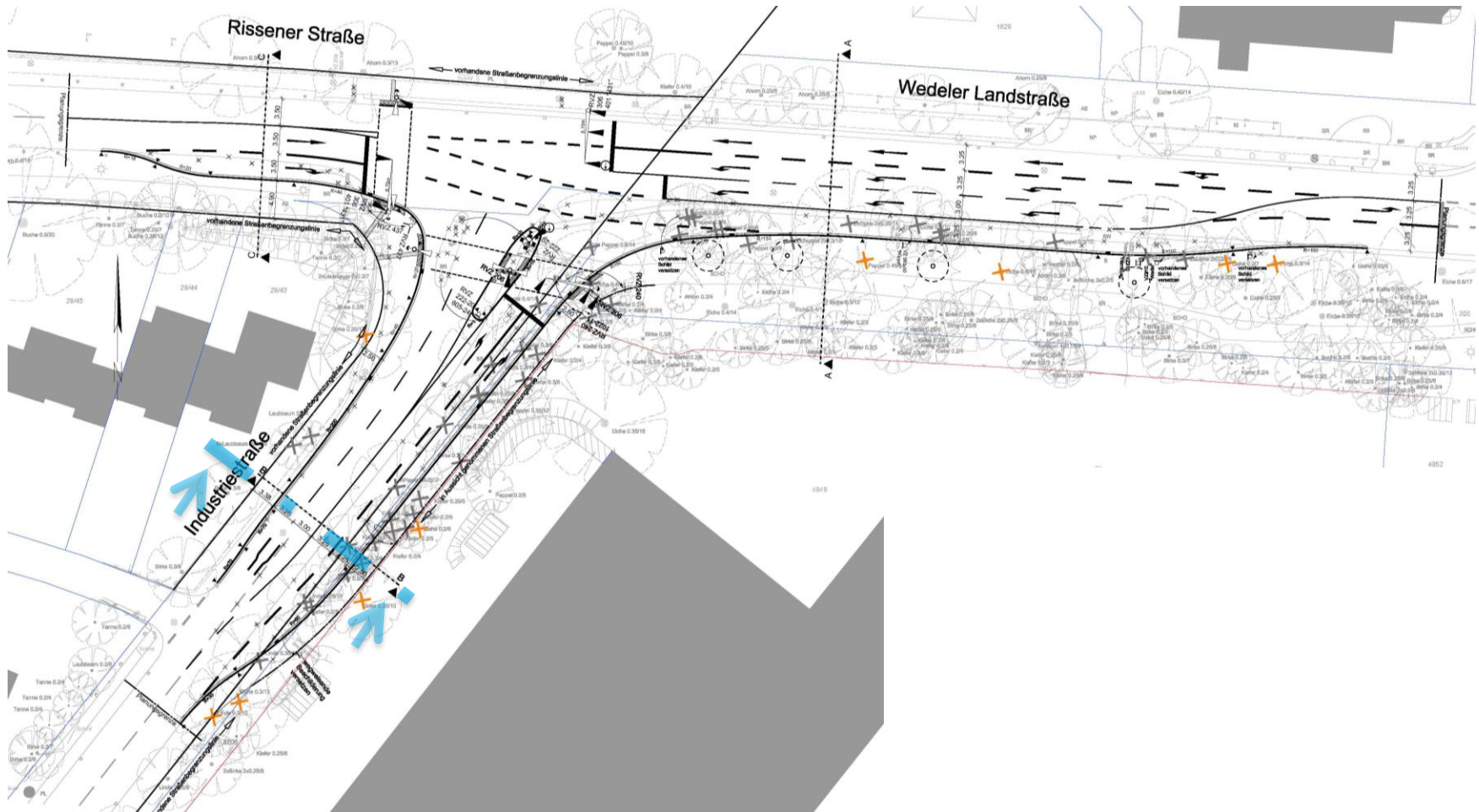


Ausbauquerschnitt A-A



UMGESTALTUNG RISSENER STRAßE/ WEDELER LANDSTRASSE (B 431) / INDUSTRIESTRAßE

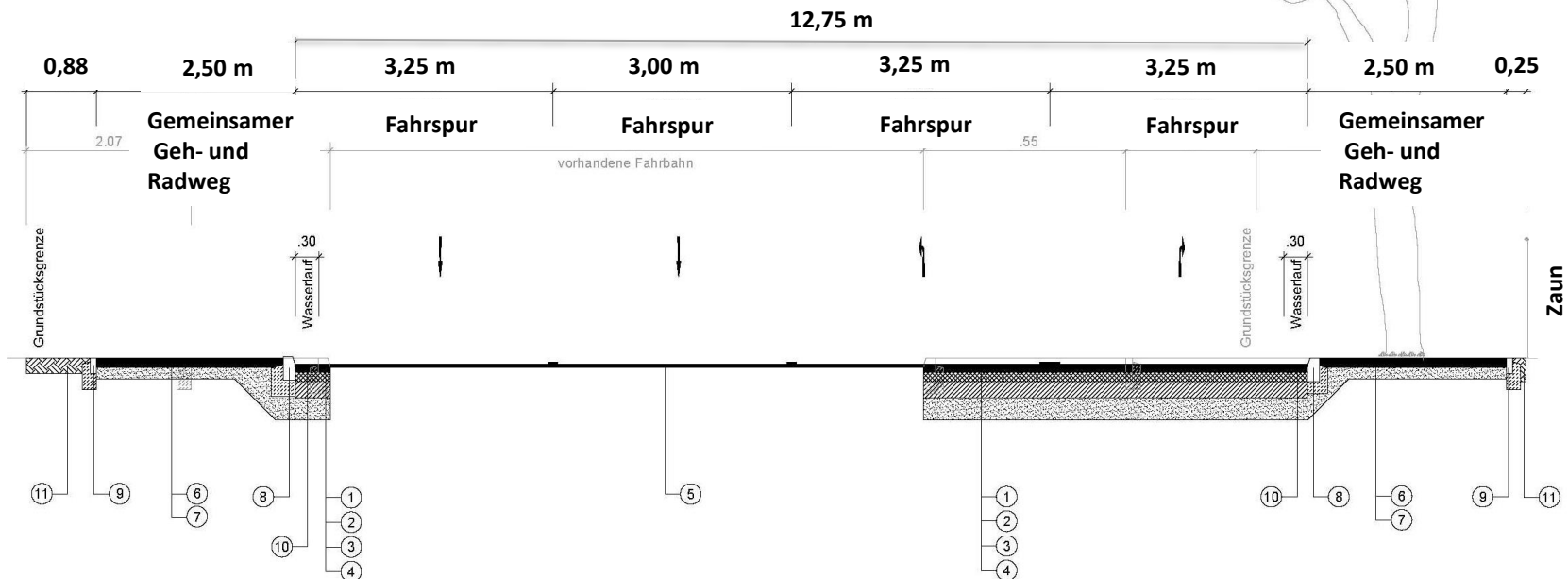
DARSTELLUNG PLANUNG



UMGESTALTUNG RISSENER STRAßE/ WEDELER LANDSTRASSE (B 431) / INDUSTRIESTRASSE

AUSBAUQUERSCHNITT B-B - INDUSTRIESTRASSE

Ausbauquerschnitt B-B

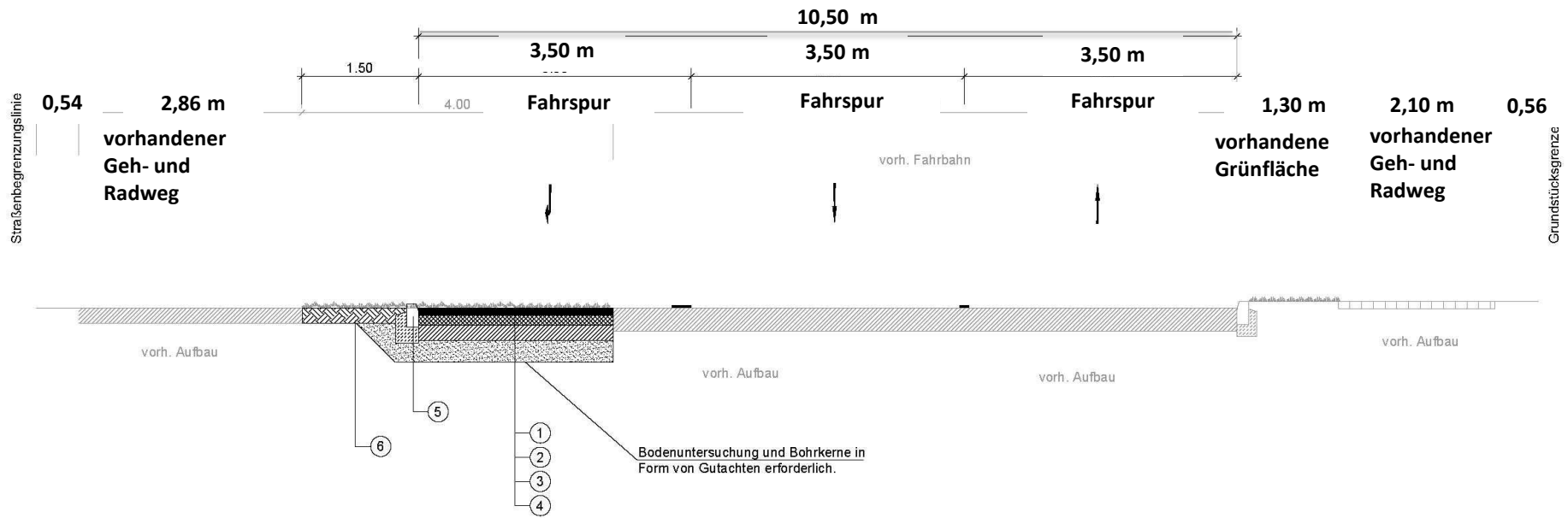
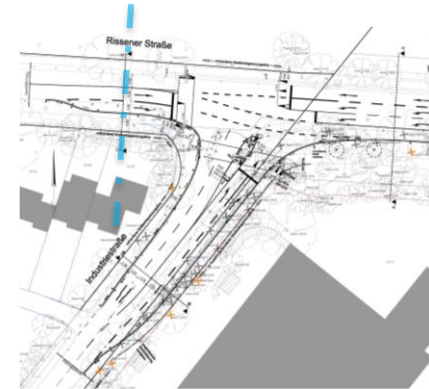


[illegible]

UMGESTALTUNG RISSENER STRAÙE/ WEDELER LANDSTRASSE (B 431) / INDUSTRIESTRASSE

AUSBAUQUERSCHNITT C-C – RISSENER STRASSE

Ausbauquerschnitt C-C



VIELEN DANK

