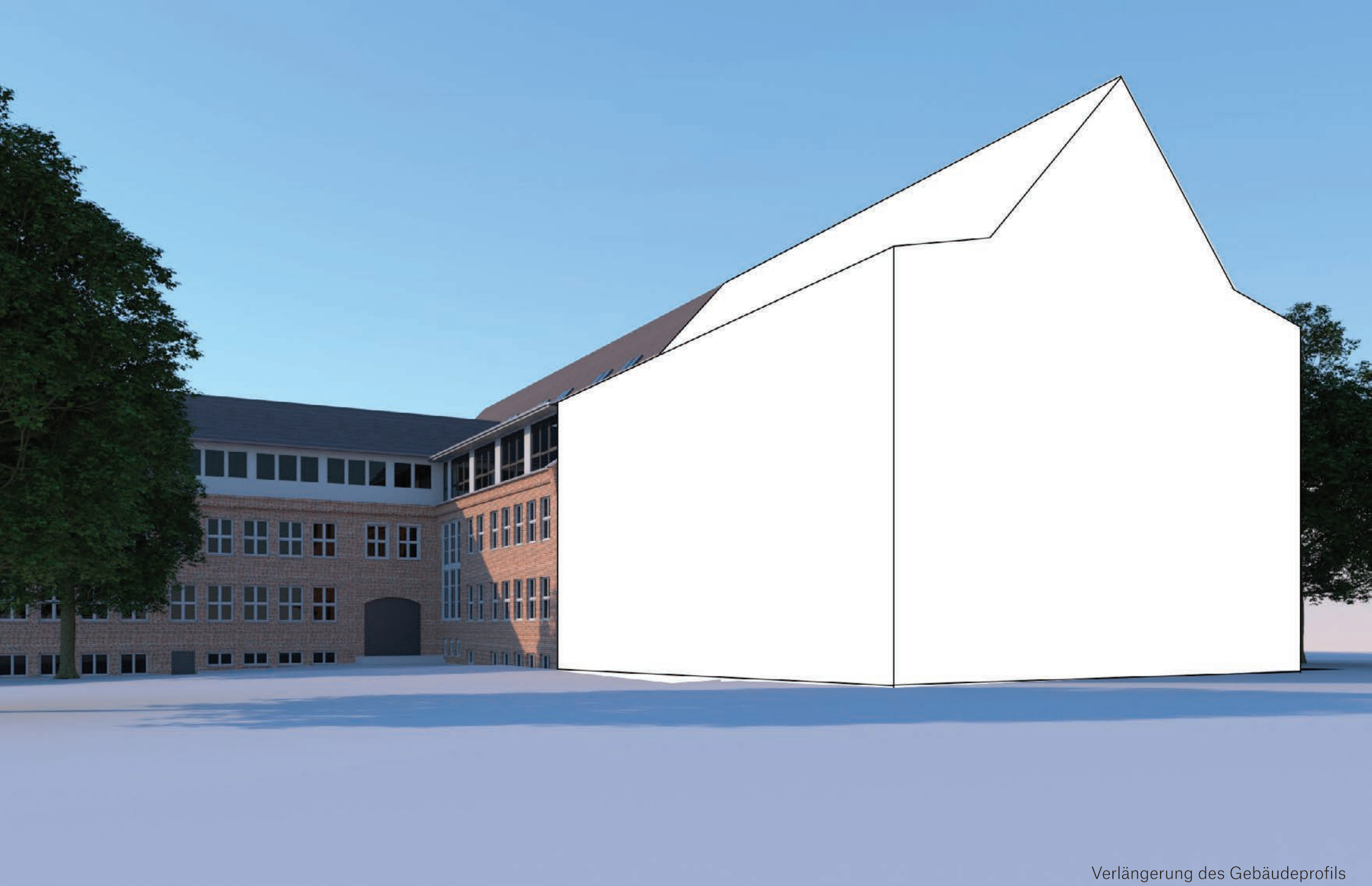


Änderungen zum Haushalt 2021 für den Bereich 2-60											
Ergebnisplan											
	Produkt	Teilleistung	Sachkonto	Bezeichnung	Plan 2021	Neu 2021	Begründung				
Erträge	5460010	5460010100	4411101	Parkplätze und -bauten	0	8.100	Einnahmen aus Vermietung B+R / ab 01.04.2021				Entwurf S. 583
Aufwand	5460010	5460010100	5221101	Parkplätze und -bauten	0	4.100	Unterhaltung B+R Anlage (techn. Betreuung, Reinigung, Strom)				Entwurf S. 583
Finanz-/Investplan											
					Plan 2021	Neu 2021	Plan 2022	Neu 2022	Plan 2023	Neu 2023	Begründung /Maßnahmen geschoben
Entwurf S. 561	5410010	541001747	785200	Ausbau Breiter Weg	1.000.000	100.000	1.500.000	1.500.000	0	1.500.000	Verschiebung der Maßnahme; Bauprogramm
Invest S. 101				VE 3,0 Mio. 2021							in 2021-Baumfällungen in 2021; Ausschreibung in 12/2021 - Bau 2022+2023
Entwurf S.605	5510010	551001703	783100	Park-u. Gartenanlagen	3.000	23.000					Neuanschaffung 4 Drehliegen
Invest S. 106				hier:Strandbadbereich							Förderung Aktivregion 80% 16T€ ist beantragt;
Entwurf S. 627	5550010	555001705	785200	Steinweg	0	350.000	350.000	0	0	0	Rest aus 2020 330T€ geht unter; Neu Bau in 2021
Invest S. 108		555001706	785200	Langer Damm	0	25.000	0	220.000	0	0	Rest aus 2020 180T€ geht unter; Planung in 2021
		555001707	785200	Saatlandsdamm	180.000	25.000	0	0	0	180.000	Rest Planung 2022 und Bau (190T€) in 2022; Planung in 2021, daher Reduzierung; Bau erst 2023
											Maßnahmen in Abstimmung mit den Anliegern
Darstellung nur der geänderten und bisher nicht berücksichtigten Maßnahmen - alle anderen Beträge bleiben unverändert!											
Bei Fragen melden Sie sich bitte direkt bei Frau Woywod unter Tel. 707-331 oder b.woywod@stadt.wedel.de											
Stand: 10.02.2021											



Verlängerung des Gebäudeprofils

Gebrüder Humboldt Schule

Stadt Wedel

Präsentation Fassade am 11.02.2021

eins:eins

Architekten BDA



Gebrüder Humboldt Schule

Stadt Wedel

Präsentation Fassade am 11.02.2021

Fotos Bestand
eins:eins
Architekten BDA



Gebrüder Humboldt Schule

Stadt Wedel

Präsentation Fassade am 11.02.2021

eins:eins

Architekten BDA



Fotos Bestand

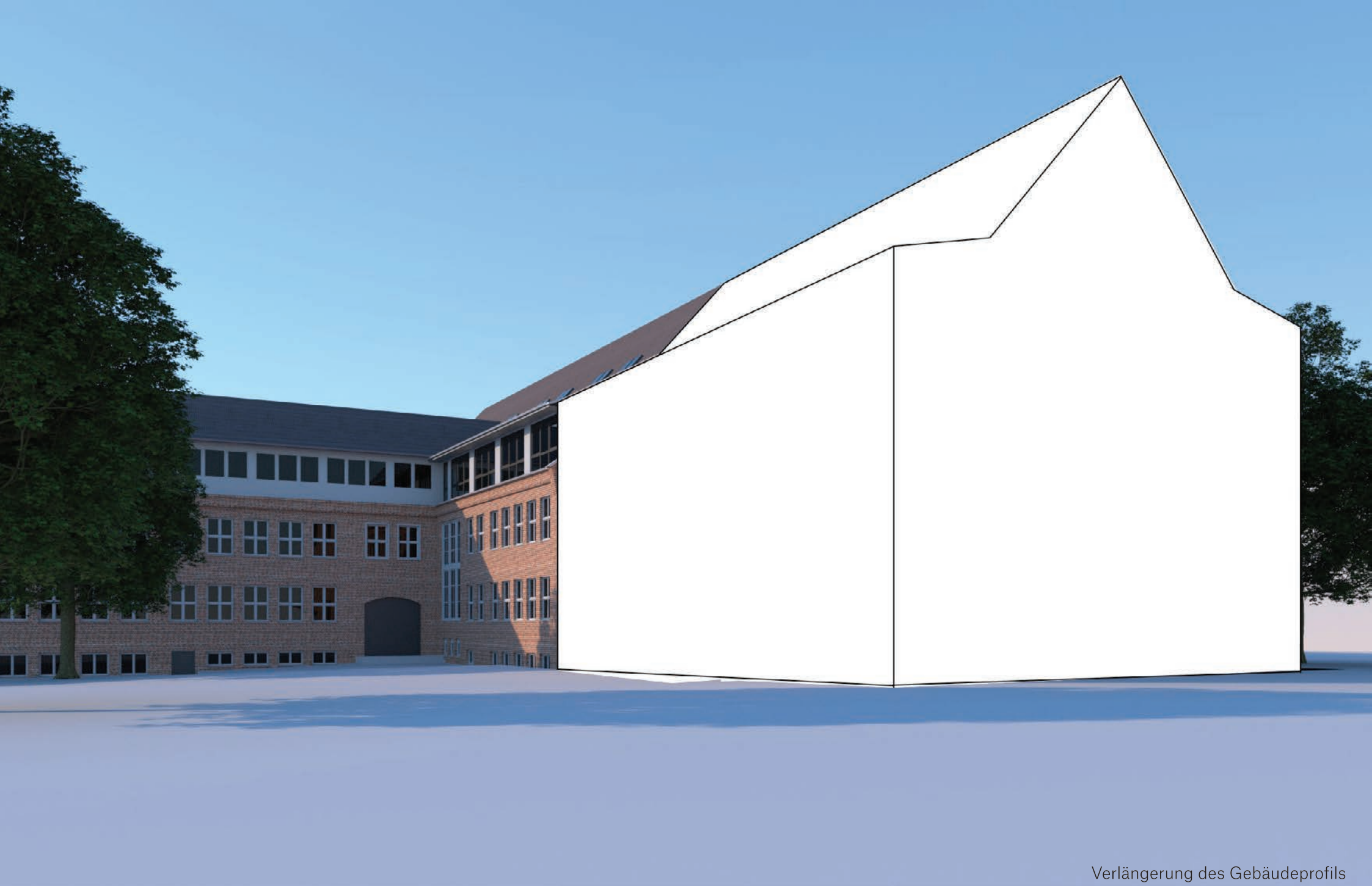
Gebrüder Humboldt Schule

Stadt Wedel

Präsentation Fassade am 11.02.2021

eins:eins

Architekten BDA



Verlängerung des Gebäudeprofils

Gebrüder Humboldt Schule

Stadt Wedel

Präsentation Fassade am 11.02.2021

eins:eins

Architekten BDA



Großzügige, gleichmäßige Fensterteilung

Gebrüder Humboldt Schule

Stadt Wedel

Präsentation Fassade am 11.02.2021

eins:eins

Architekten BDA



Feininger

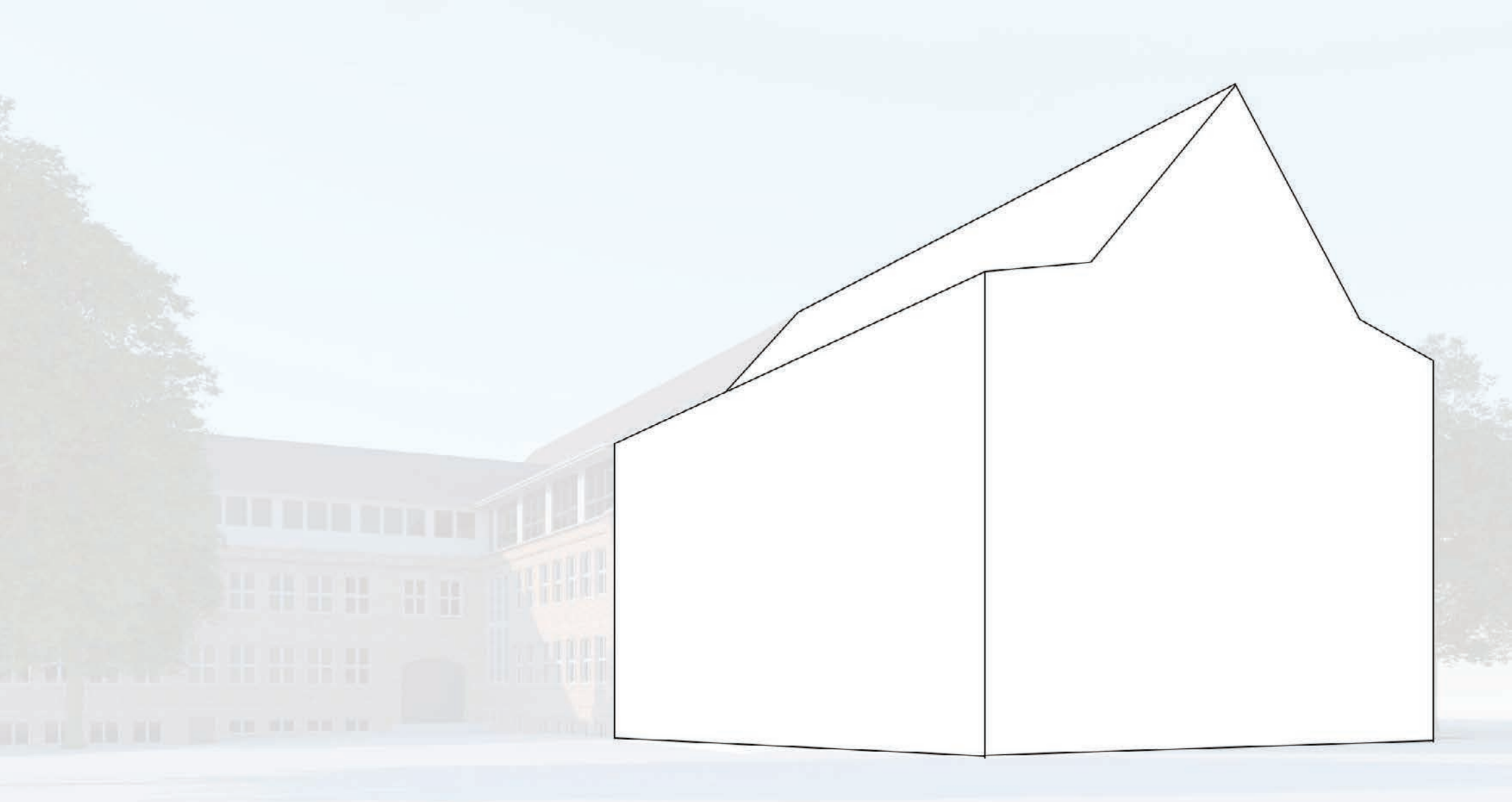
Gebrüder Humboldt Schule

Stadt Wedel

Präsentation Fassade am 11.02.2021

eins:eins

Architekten BDA



Kubatur

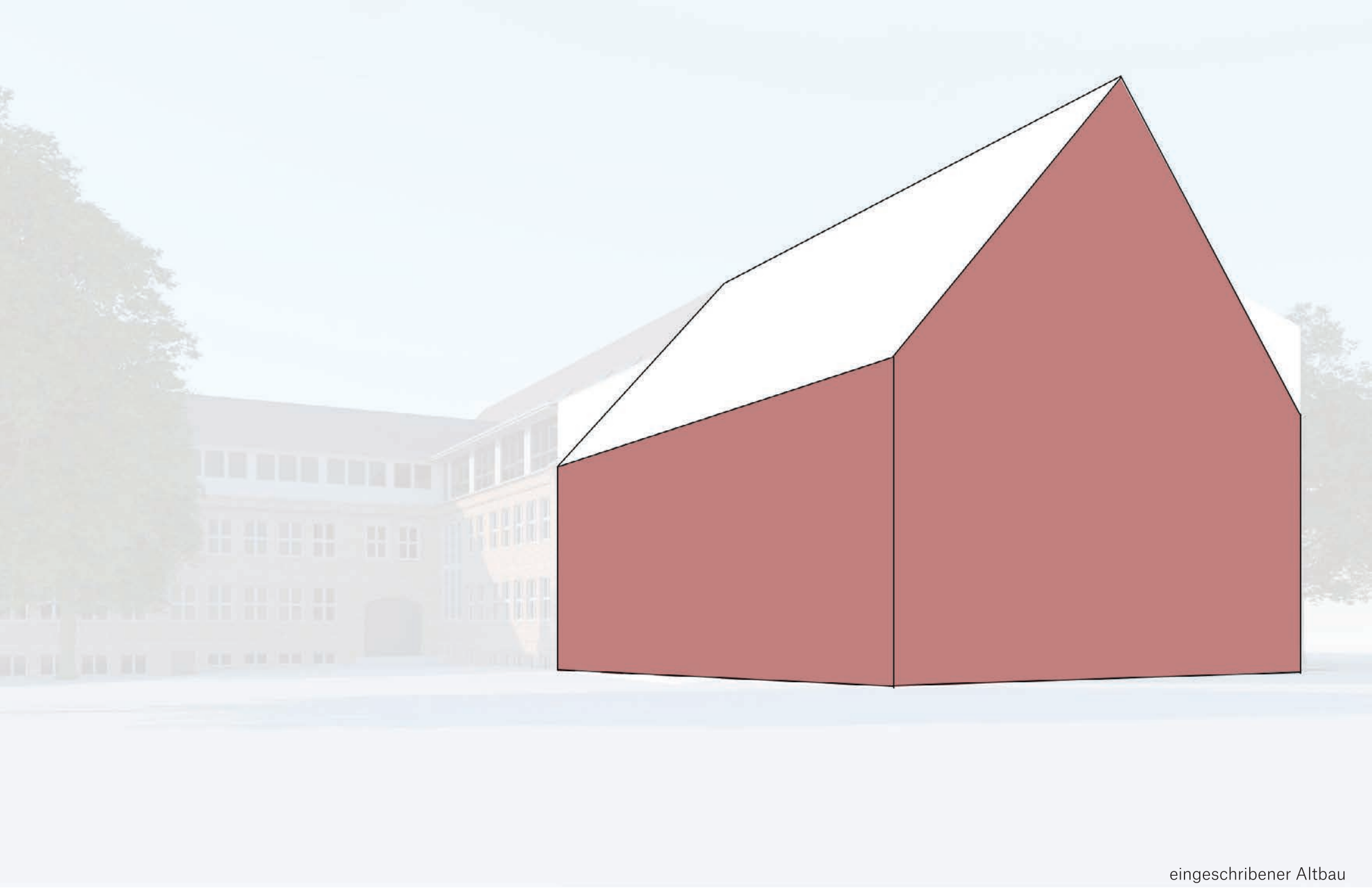
Gebrüder Humboldt Schule

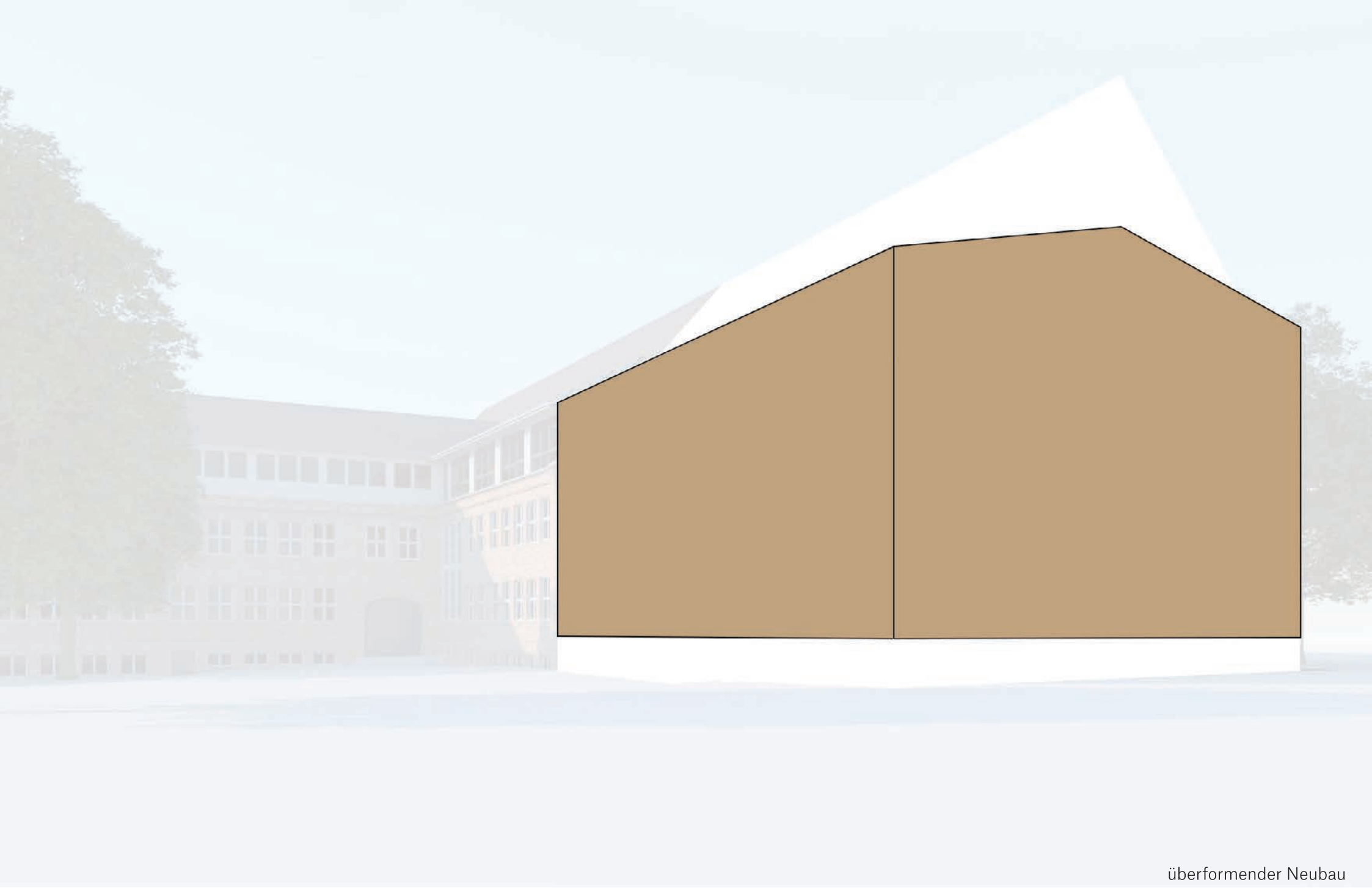
Stadt Wedel

Präsentation Fassade am 11.02.2021

eins:eins

Architekten BDA





Gebrüder Humboldt Schule

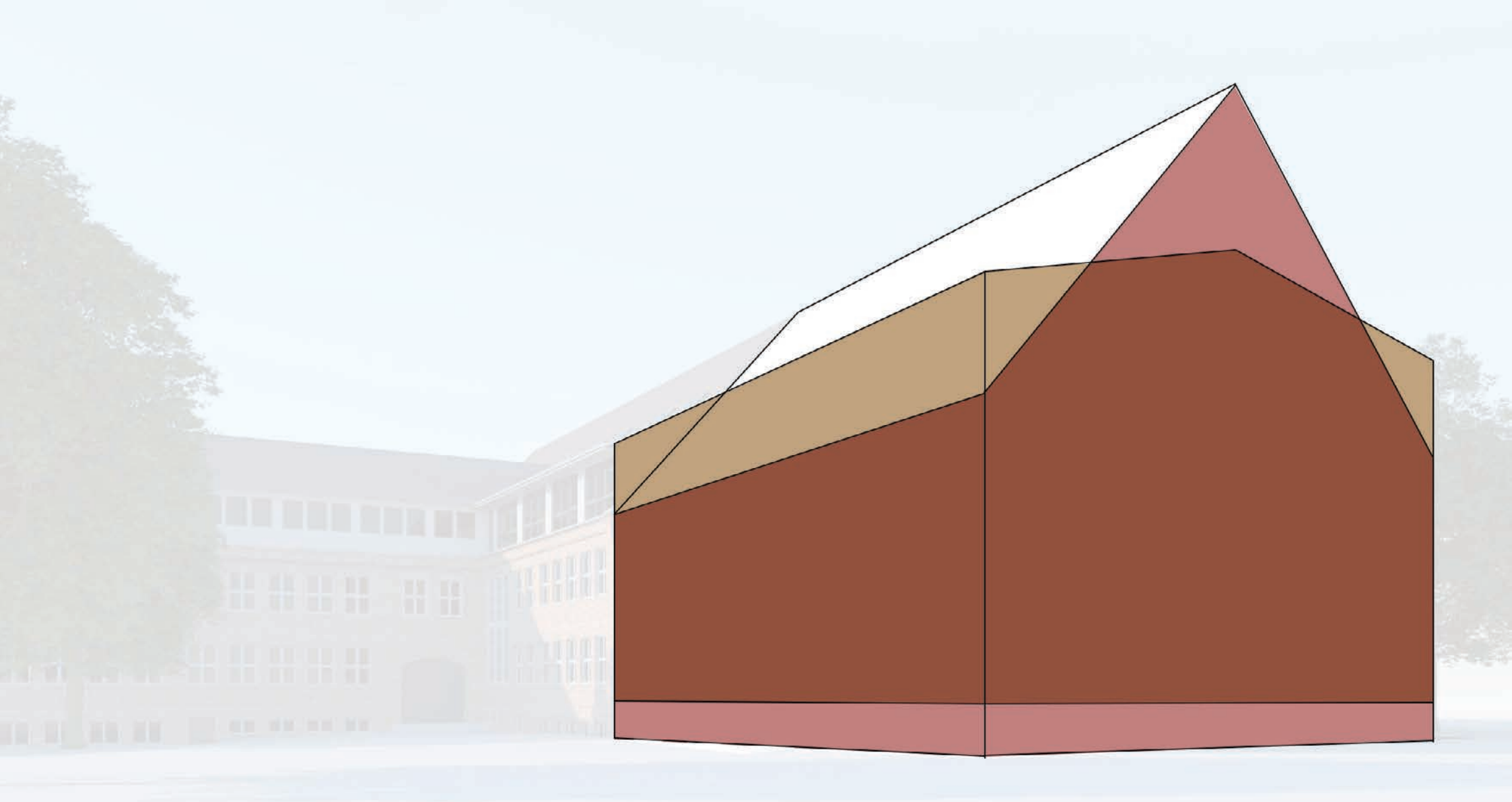
Stadt Wedel

Präsentation Fassade am 11.02.2021

überformender Neubau

eins:eins

Architekten BDA



Überlagerung / Mehrfachlesbarkeit

Gebrüder Humboldt Schule

Stadt Wedel

Präsentation Fassade am 11.02.2021

eins:eins

Architekten BDA



Überlagerung / Mehrfachlesbarkeit

Gebrüder Humboldt Schule

Stadt Wedel

Präsentation Fassade am 11.02.2021

eins:eins

Architekten BDA



profilierte Fassade im Bereich der Wetterschutzlamellen

Gebrüder Humboldt Schule

Stadt Wedel

Präsentation Fassade am 11.02.2021

eins:eins

Architekten BDA



Variante mit Aufzug in Spitzboden

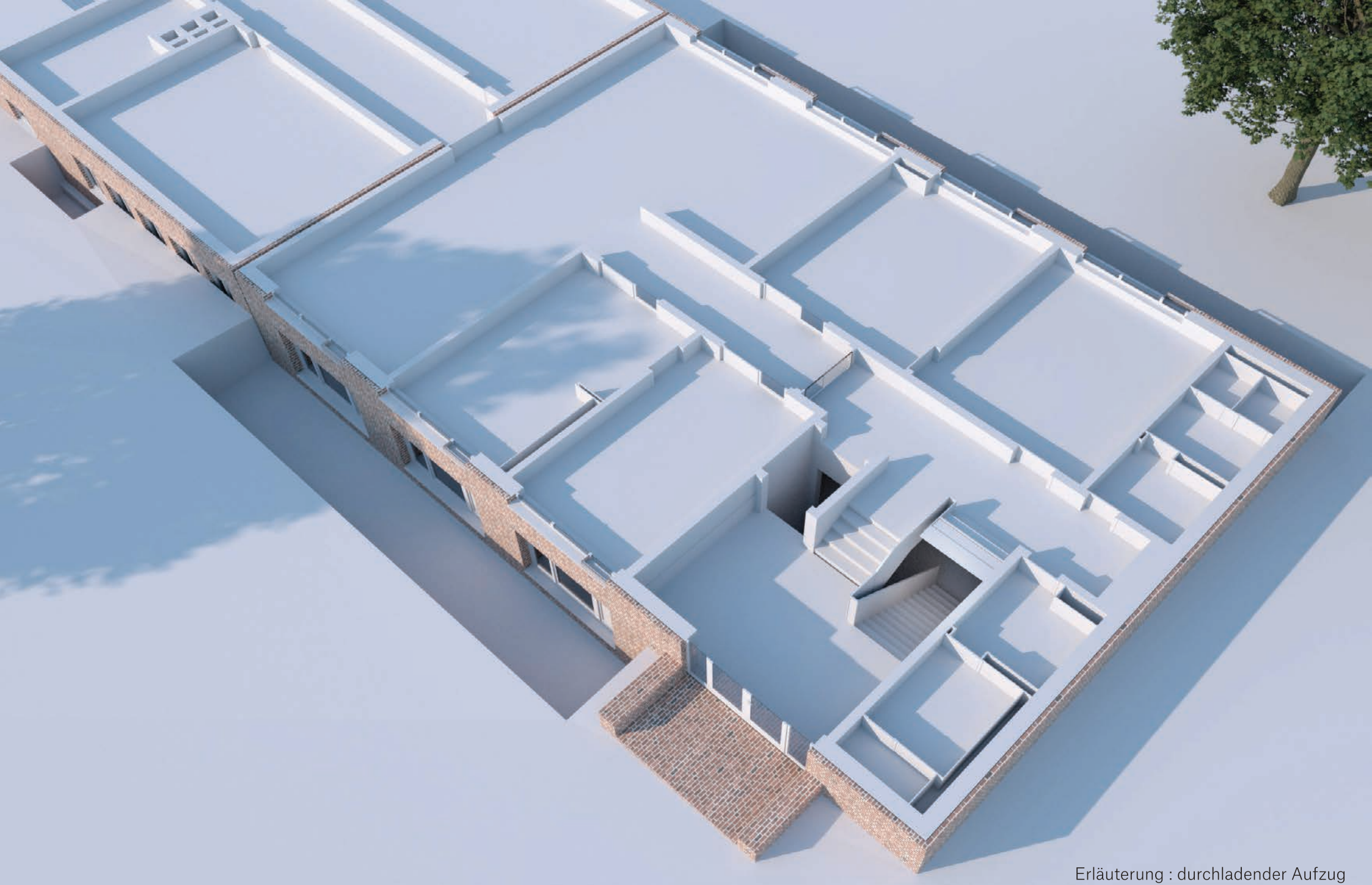
Gebrüder Humboldt Schule

Stadt Wedel

Präsentation Fassade am 11.02.2021

eins:eins

Architekten BDA



Erläuterung : durchladender Aufzug

Gebrüder Humboldt Schule

Stadt Wedel

Präsentation Fassade am 11.02.2021

eins:eins

Architekten BDA

Vielen Dank für Ihre Aufmerksamkeit!



Gebrüder Humboldt Schule

Stadt Wedel

Präsentation Fassade am 11.02.2021

eins:eins

Architekten BDA

Vielen Dank für Ihre Aufmerksamkeit!



Stadt mit frischem Wind

Stadt Wedel
Fachbereich Bauen und Umwelt
Fachdienst Gebäudemanagement

Rathausplatz 3-5
D-22880 Wedel

Fon 04103 707 - 0
Fax 04103 707 - 300

info@stadt.wedel.de
www.wedel.de

eins:eins

Architekten BDA

Hillenkamp & Roselius
Partnerschaft mbB

Eimsbütteler Chaussee 37
D-20259 Hamburg

Fon 040 1898 340 00
Fax 040 1898 340 20

info@einszueins.eu
www.einszueins.eu

Gebrüder Humboldt Schule

Stadt Wedel

Präsentation Fassade am 11.02.2021

eins:eins

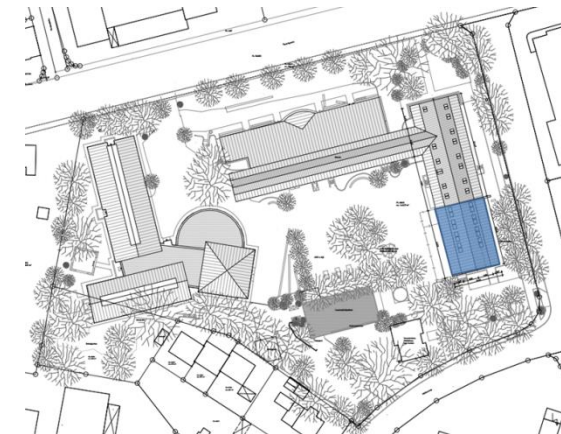
Architekten BDA

Energetische Variantenbetrachtung

Donnerstag, 14.01.2021

Stadt Wedel

Umwelt-Bau- und Feuerwehrausschuss



Zielstellungen

- Klimaschutz
- Wirtschaftlichkeit
- Guter Komfort
- Geringe Wartung/ Robust
- Zukunftsfähigkeit

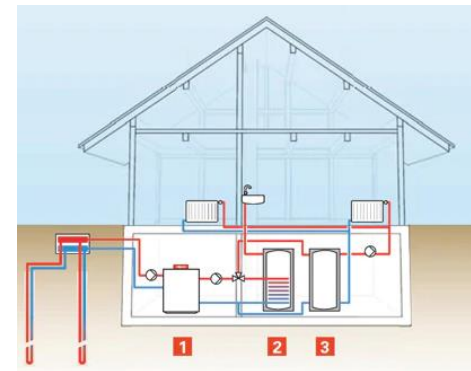


GHS Wedel – Neubau Südflügel

Varianten

1. GEG 2020	2. Passivhaus	3. Nullenergie	4a. KLIMWIV EG 40 (WP sofort)	4b. KLIMWIV EG 40 (WP in 15a)
≈ GEG-Standard	≈ PH-Standard	≈ PH-Standard	≈ GEG-30%	≈ GEG-30%
Erdgaskessel	Erdgaskessel	Wärmepumpe	Wärmepumpe +Erdgaskessel	0-15 a Erdgaskessel 16-50 a zusätzlich Wärmepumpe
Fensterlüftung	Lüftungsanlage	Lüftungsanlage	Fensterlüftung	Fensterlüftung
-	-	PV	PV	PV

1. Guter Dämmstandard
2. Niedrige Systemtemperaturen
3. Wärmepumpe / grüner Strom



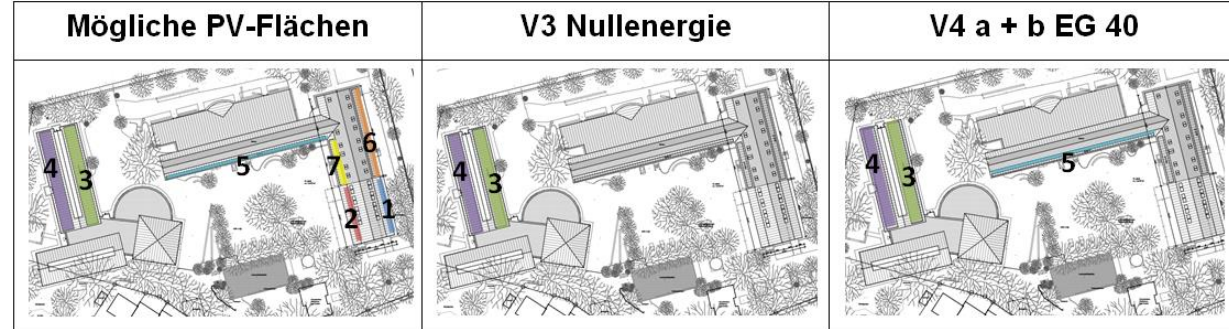
Quelle Bild: rockwool.de/ : zehnder.de / viessmann.de

GHS Wedel – Neubau Südflügel

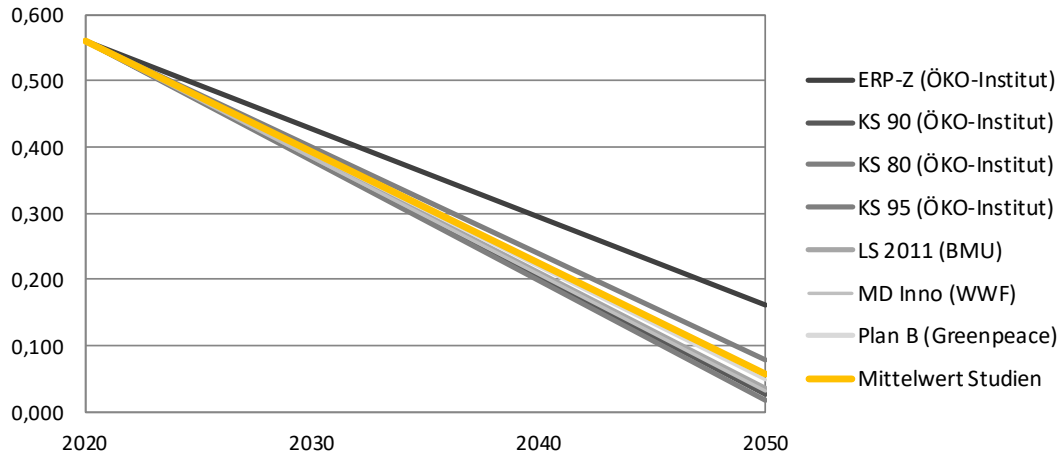
Regenerative Energieerzeugung

Photovoltaik

- Wirtschaftlich
- Robust
- Klimaschutz



Entwicklung CO₂-Emissionen Strom 2020-2050

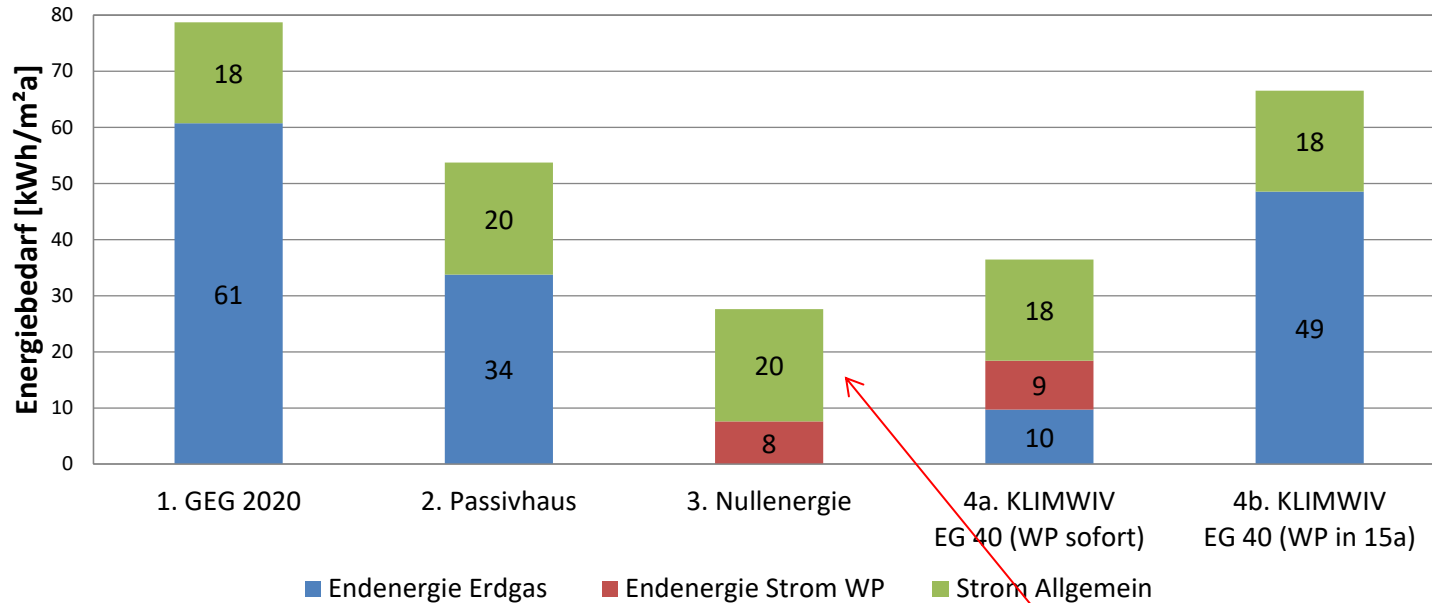


- Die Energiewende basiert auf regenerativen Strom!
- CO₂-Faktor Strom 2020 zu 2050 Faktor 10!

GHS Wedel – Neubau Südflügel

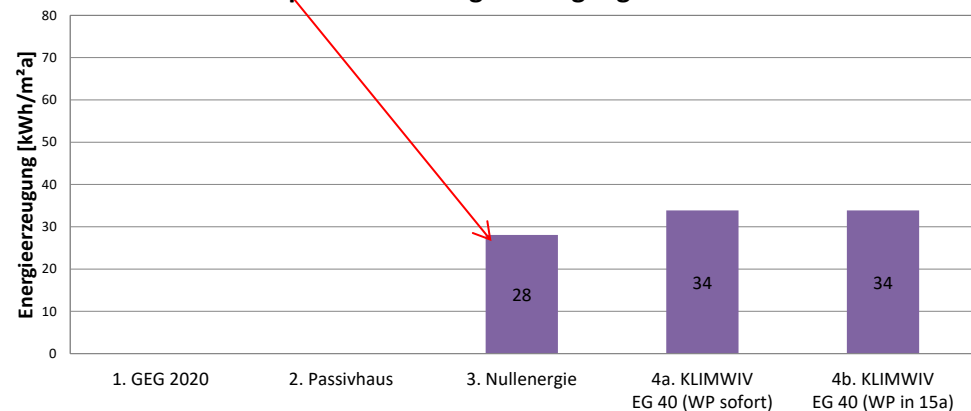
Variantenvergleich Energie

Spezifischer Endenergiebedarf



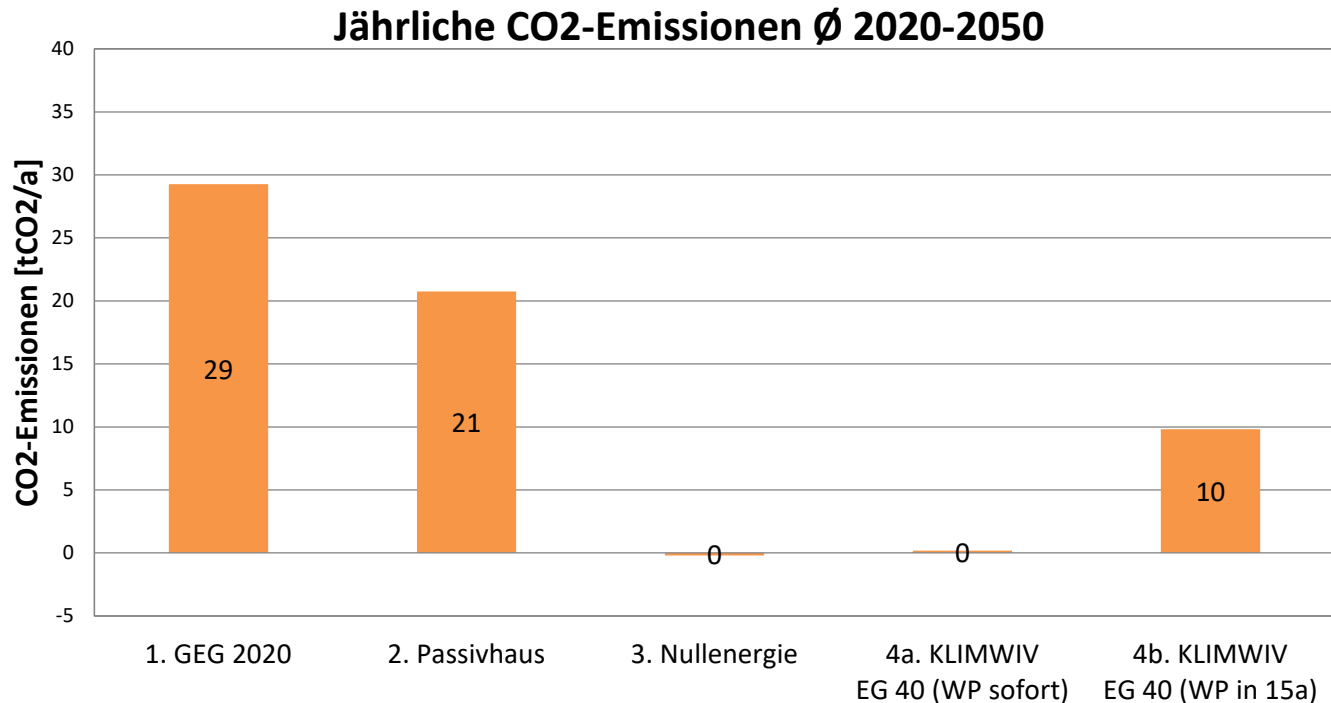
- PV kann Bedarf kompensieren (andere Gebäudedächer)
- Endenergiebedarf bei WP minimal
- Allgemeinstrom relevant

Spezifische Energieerzeugung PV



GHS Wedel – Neubau Südflügel

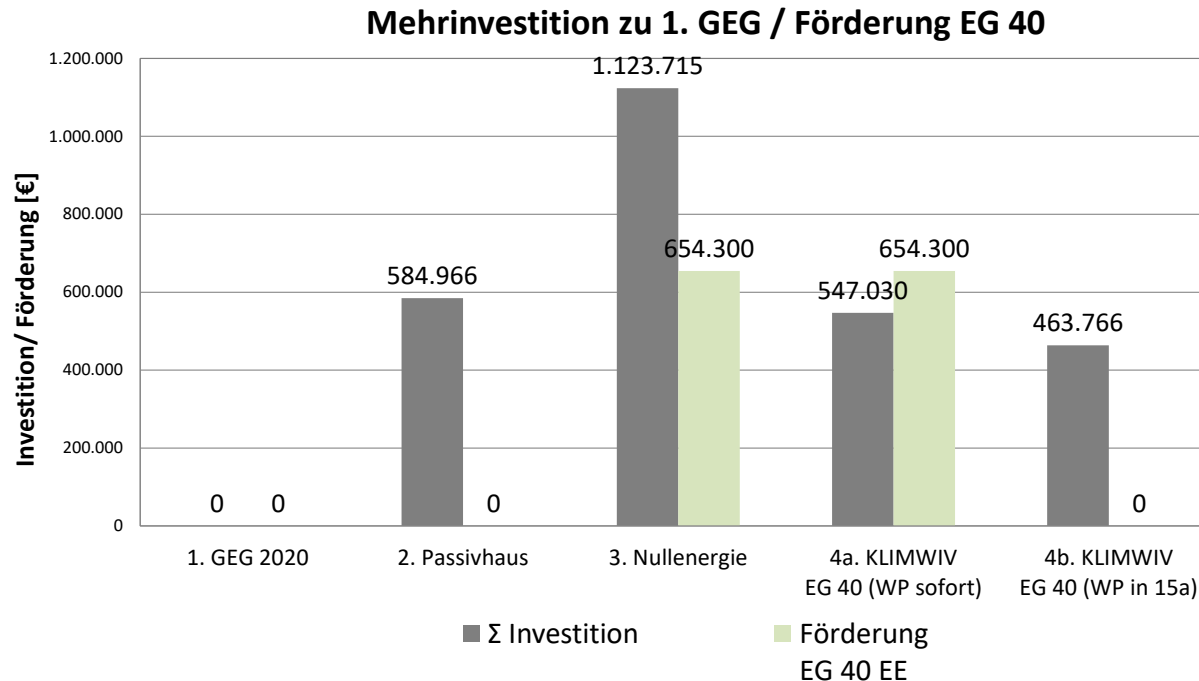
Variantenvergleich Klimaschutz



- Bewertung im Zeitraum der Energiewende (2020-2050)
- Strombasierte WP-Varianten zukunftsfähig
- PV relevanter Teil der Energiewende
- Erdgas auch bei niedrigem Bedarf problematisch

GHS Wedel – Neubau Südflügel

Mehrinvestition / Neue Förderung BEG

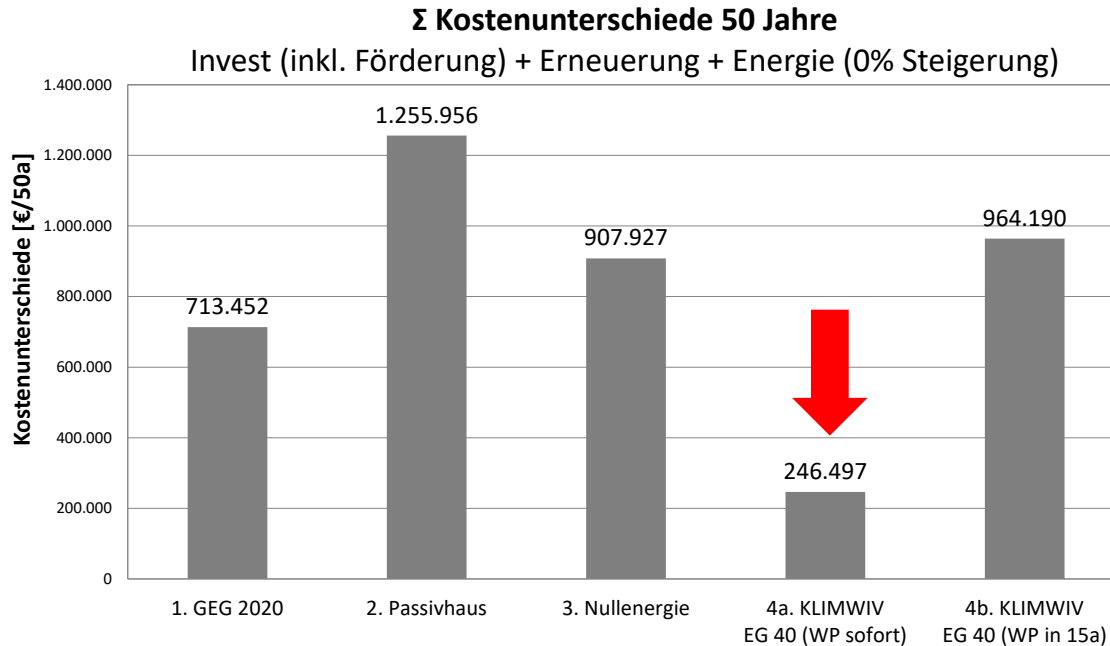


Bundesförderung ab 30.06.21 deutlich erhöht

- EG 40 EE = 22,5% Förderung (KG 300+ KG 400, max. 2.000 €/m²NGF)
- Effizienzgebäudestandard mit Erdgaskessel (Variante 2) nicht erreichbar
- 4a EG 40 Förderung > Mehrinvestition
- Annahme in 15 Jahre keine Förderung (4b)

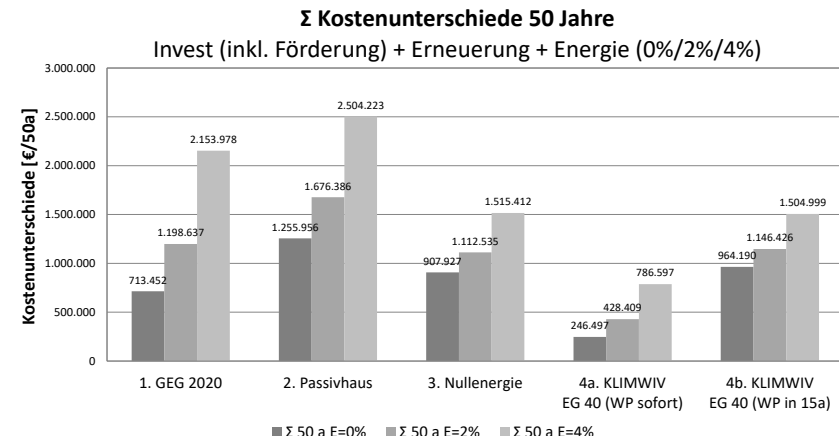
GHS Wedel – Neubau Südflügel

Variantenvergleich Wirtschaftlichkeit



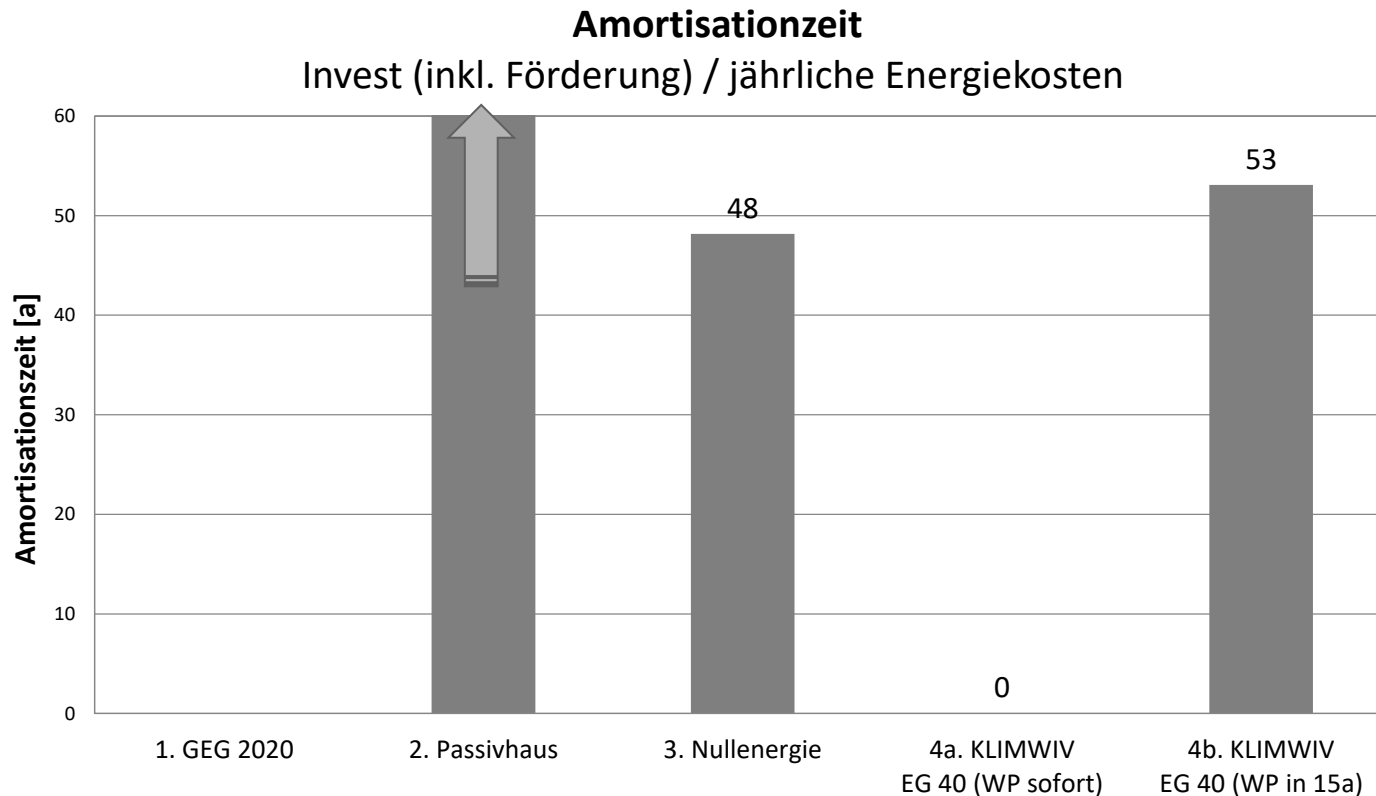
4a EG 40 = Klimaschutz + Wirtschaftlichkeit

- Sofortige Amortisation 4a (Förderung > Mehrinvestition)
- Gleiche Tendenzen bei 2% / 4% Energiepreissteigerung



GHS Wedel – Neubau Südflügel

Variantenvergleich Amortisation



- 1. GEG = Vergleichsvariante
- 2. Passivhaus mit Gaskessel unwirtschaftlich (Amortisation >> Lebensdauer)
- 3. Nullenergie wirtschaftlicher Grenzbereich
- 4a sofort wirtschaftlich (hohe Förderung)
- 4b Annahme keine Förderung in 15 a – Wirtschaftlicher Grenzbereich

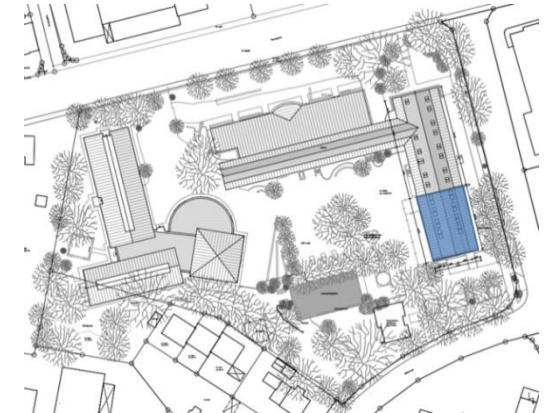
GHS Wedel – Neubau Südflügel

Ganzheitliche Variantenbewertung

	1. GEG 2020	2. Passivhaus	3. Nullenergie	4a. KLIMWIV EG 40 (WP sofort)	4b. KLIMWIV EG 40 (WP in 15a)
Wirtschaftlichkeit	-1	-1	±0	+1	±0
Klimaschutz	-1	±0	+1	+1	±0
Investition inkl. Förd.	+1	±0	±0	+1	±0
Thermischer Komfort	-1	±0	+1	+1	±0
Raumluftqualität	±0	+1	+1	±0	±0
Baupraxis	+1	-1	-1	+1	+1
Zukunftsfähigkeit	-1	±0	+1	+1	+1
Gesamtbewertung	-2	-1	+3	+6	+2

GHS Wedel – Neubau Südflügel

Energetische Variantenbetrachtung



Vielen Dank für die Aufmerksamkeit !

Neubau Südflügel Gebrüder-Humboldt-Schule, Wedel

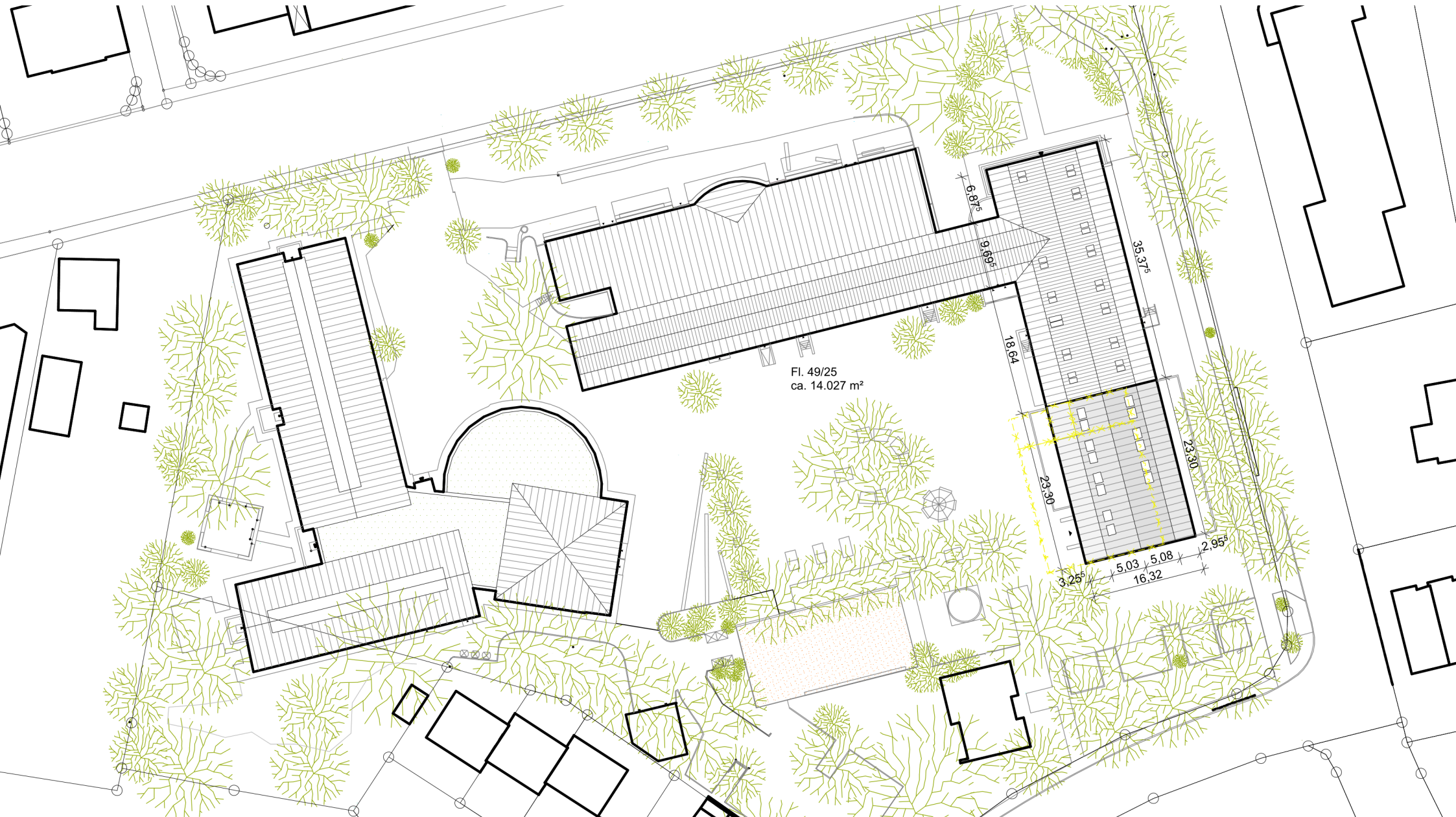
Präsentation Vorentwurf

für den UBFA am 14.01.2021

BV/2020/097



Lageplan



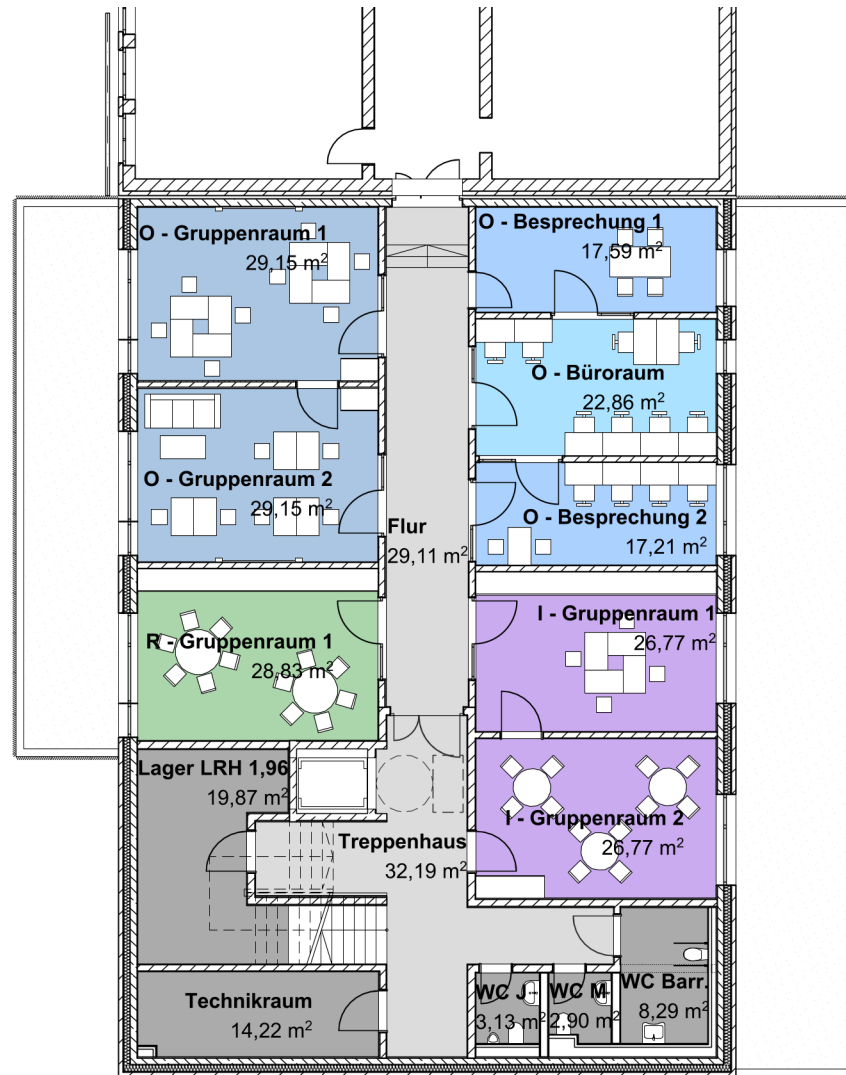
Fl. 49/25
ca. 14.027 m²



Lageplan



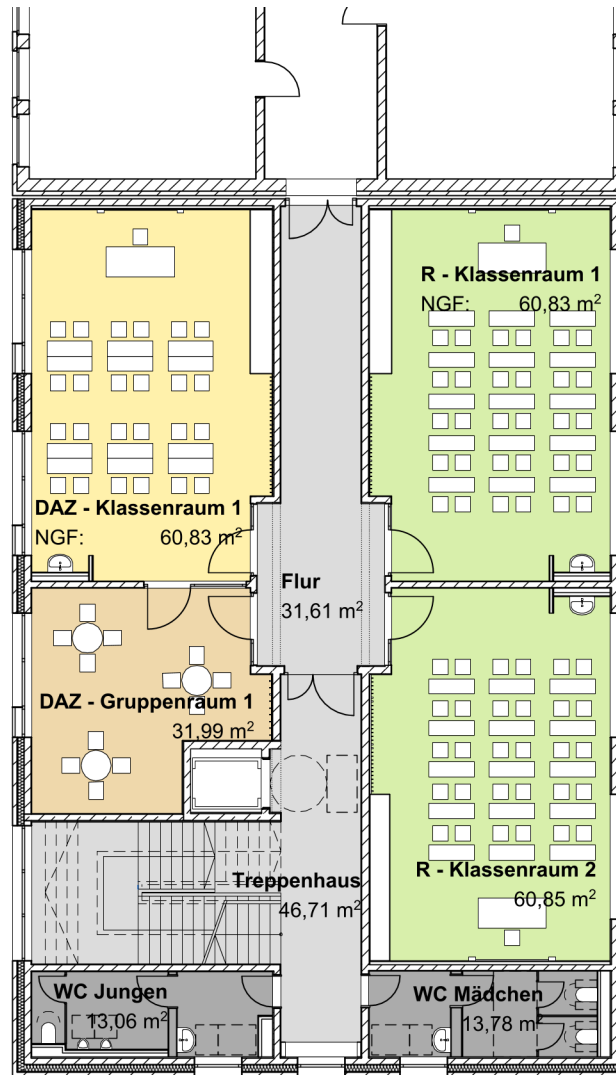
Grundriss UG



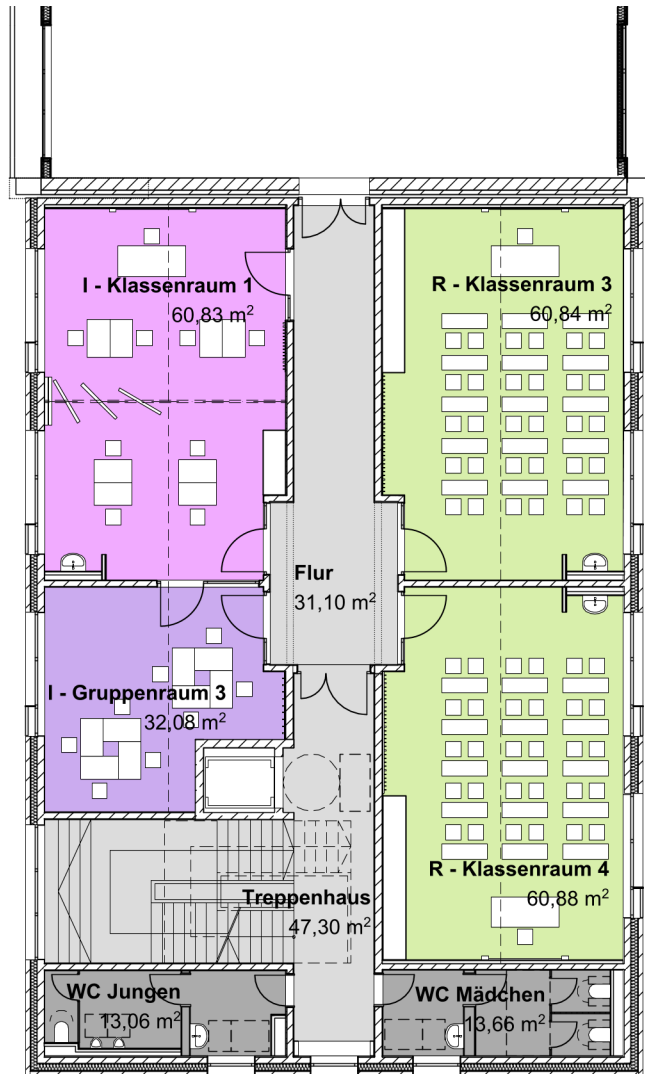
Grundriss EG



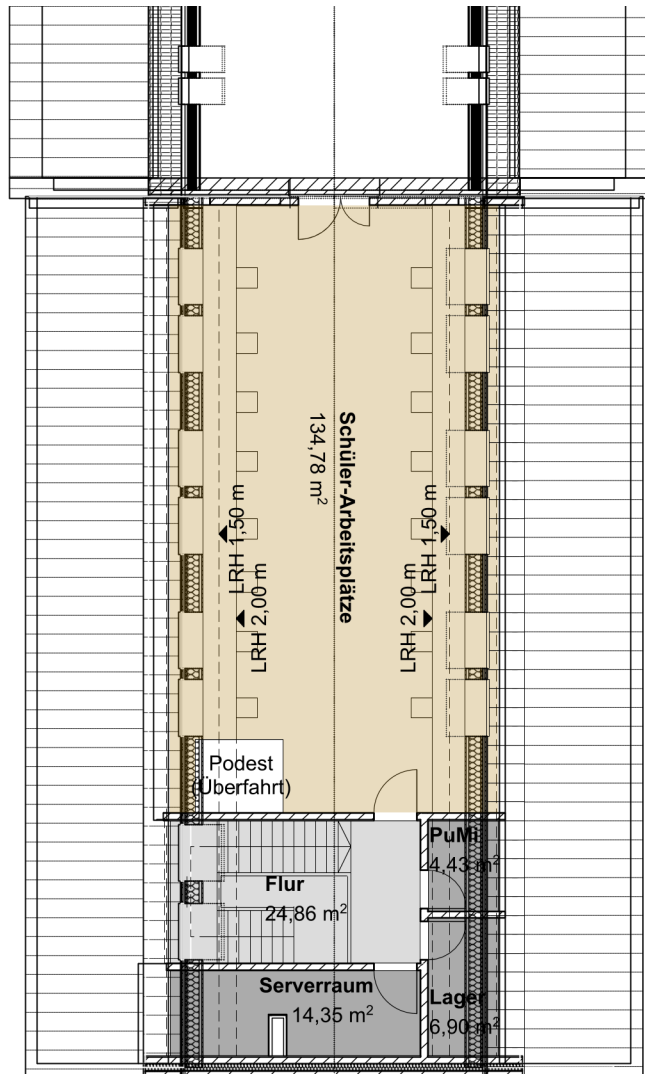
Grundriss OG 01



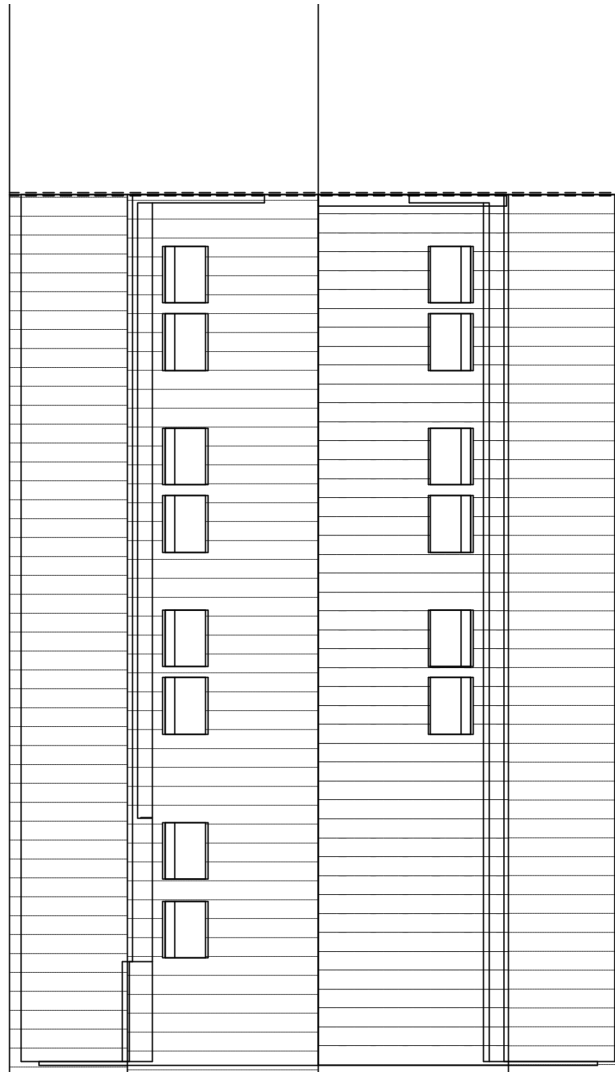
Grundriss OG 02



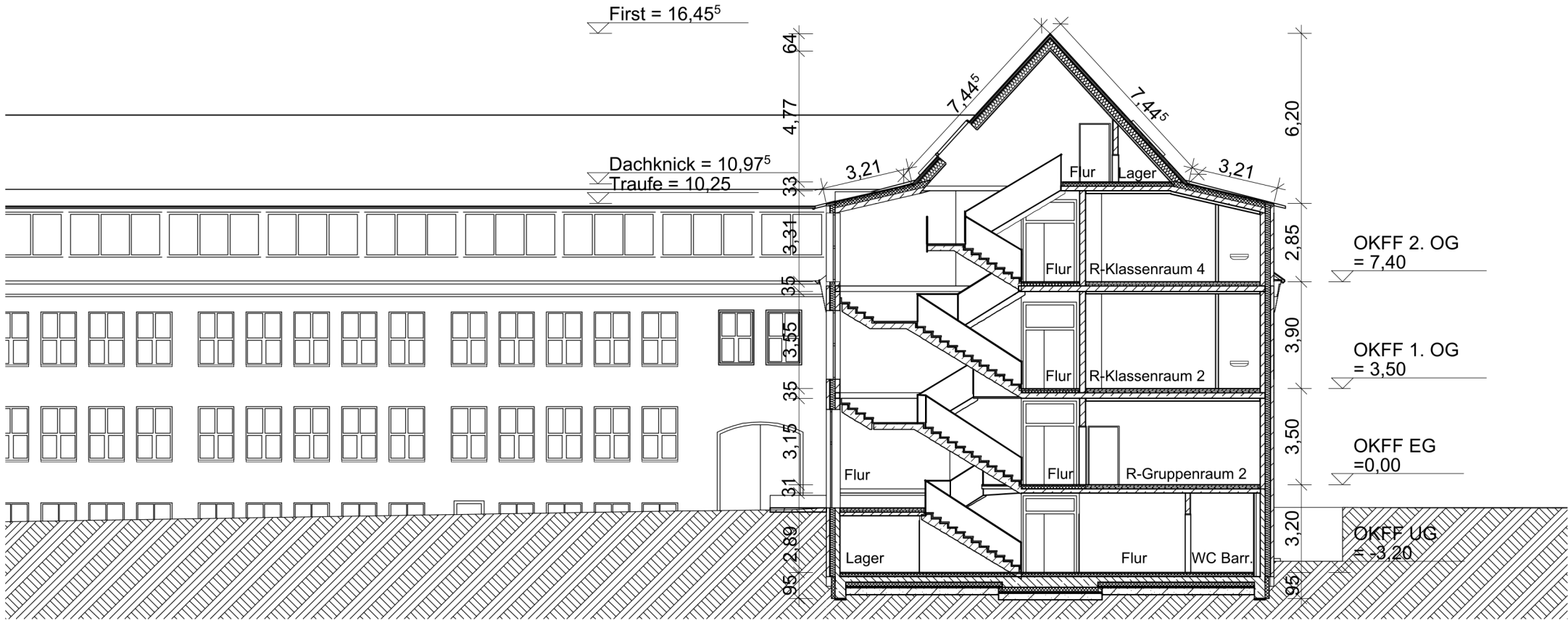
Grundriss OG 03 - optional, vorbehaltlich der Brandschutzauflagen und der Energievarianten



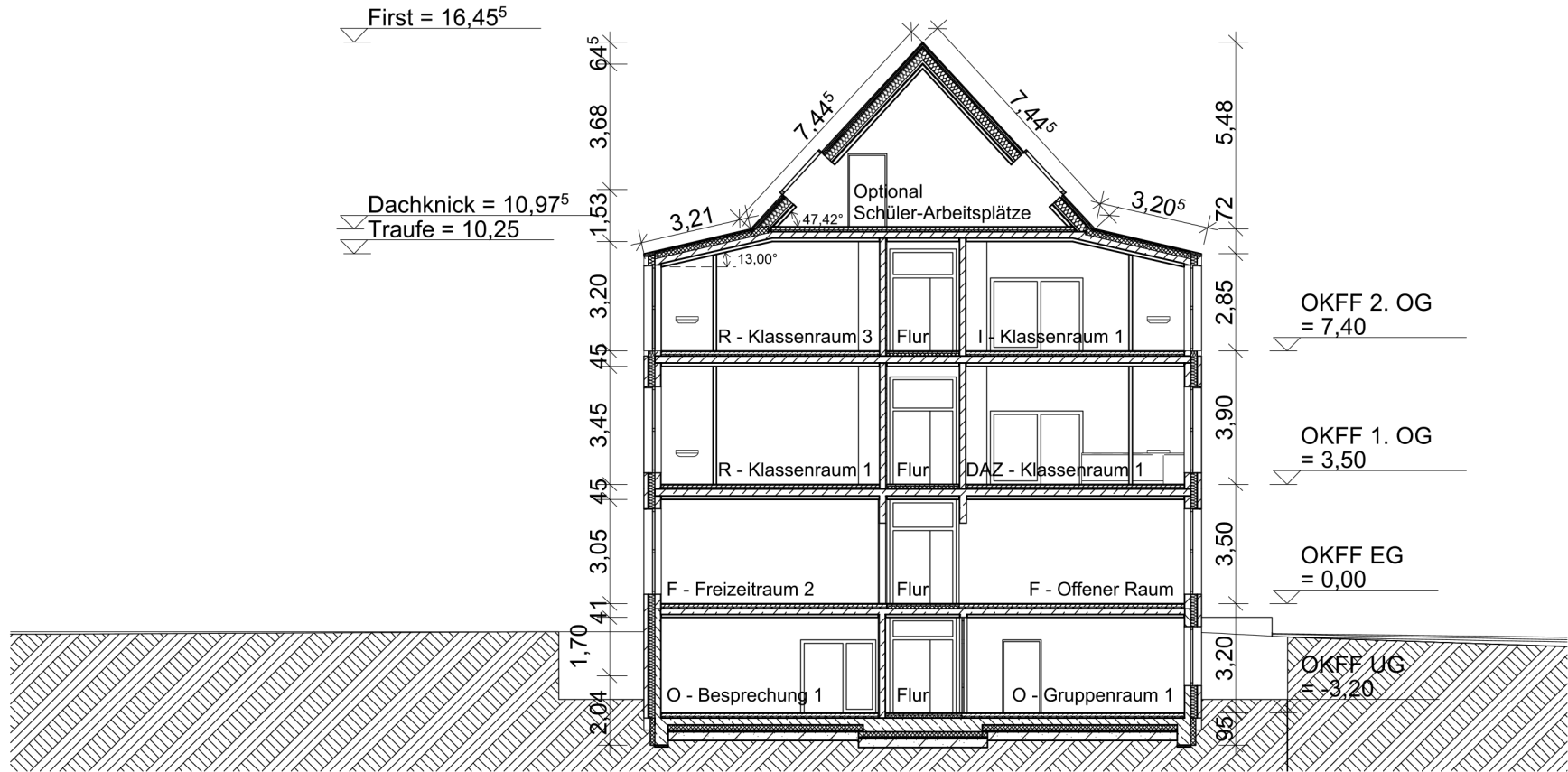
Dachaufsicht



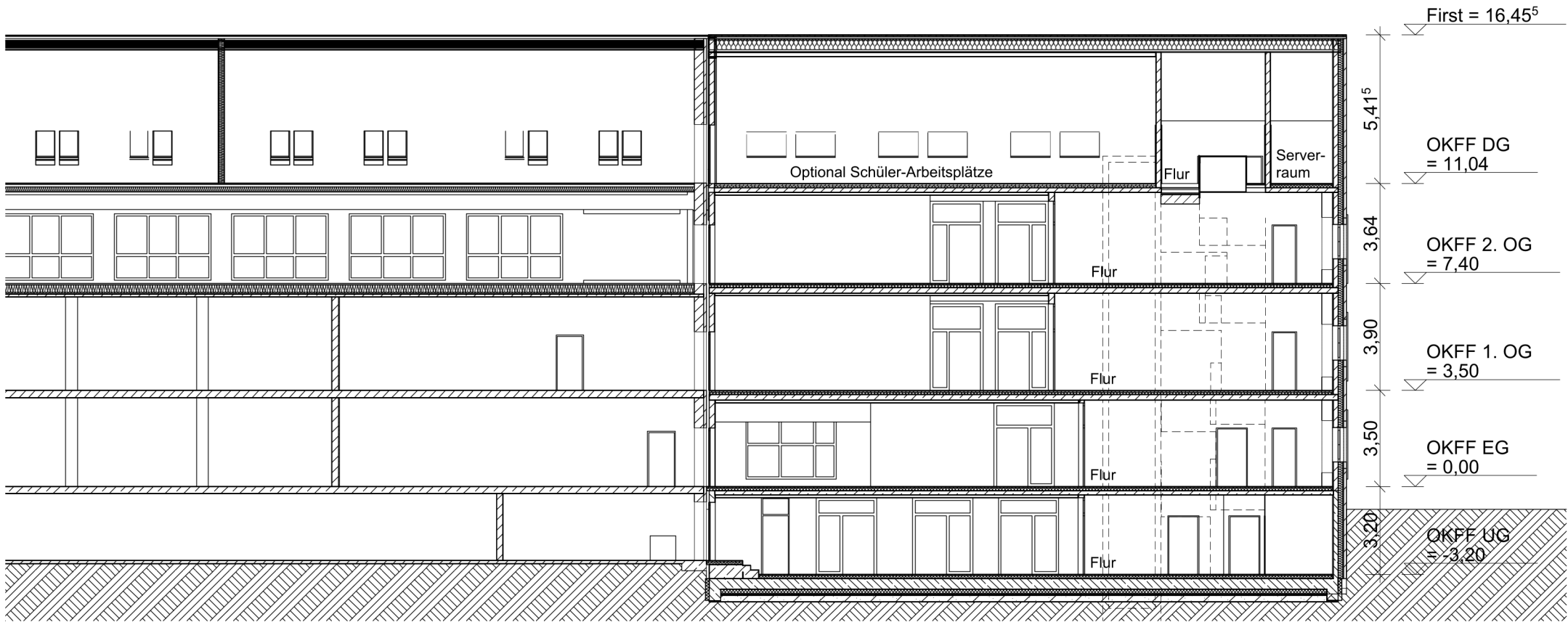
Querschnitt 01



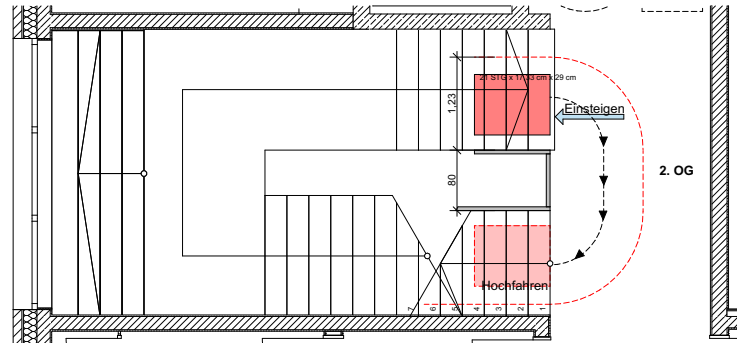
Querschnitt 02



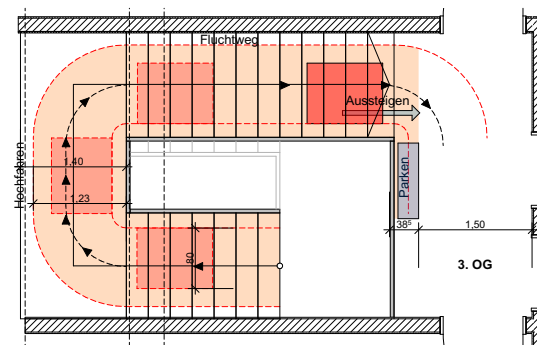
Längsschnitt 01



Grundrissausschnitt Plattformlift



Grundriss OG 02



Grundriss OG 03

Fassaden



Ansicht Ost



Ansicht Süd



Ansicht West



Flächenberechnung

Bereich	Raum	Größe
1. Untergeschoss		
Oase	Gruppenraum 1	29 m ²
	Gruppenraum 2	29 m ²
	Besprechungsraum 1	18 m ²
	Besprechungsraum 2	17 m ²
	Büroraum	23 m ²
Inklusion	Gruppenraum 1	27 m ²
	Gruppenraum 2	27 m ²
Regelunterricht	Gruppenraum 1	29 m ²
WC-Anlagen	WC Barrierefrei	8 m ²
	WC Jungen	3 m ²
	WC Mädchen	3 m ²
Nebenräume	Technikraum	14 m ²
	Lager (LRH: 1,60 m)	20 m ²
Erschließung	Flur	61 m ²
Gesamt		308 m²
Erdgeschoss		
Freizeitbereich	Freizeitraum 1	33 m ²
	Freizeitraum 2	61 m ²
	Offener Raum	37 m ²
Schulsozialarbeit	Büro	24 m ²
	Beratungsraum inkl. Pantry	26 m ²
Regelunterricht	Gruppenraum 2	32 m ²
WC-Anlagen	WC Jungen	13 m ²
	WC Mädchen	14 m ²
Erschließung	Flur	80 m ²
Gesamt		320 m²

Bereich	Raum	Größe
1. Obergeschoss		
Regelunterricht	Klassenraum 1	61 m ²
	Klassenraum 2	61 m ²
DaZ Bereich	Klassenraum 1	62 m ²
	Gruppenraum 1	32 m ²
WC-Anlagen	WC Jungen	13 m ²
	WC Mädchen	14 m ²
Erschließung	Flur	78 m ²
Gesamt		321 m²
2. Obergeschoss		
Inklusion	Klassenraum 1	62 m ²
	Gruppenraum 3	32 m ²
Regelunterricht	Klassenraum 3	61 m ²
	Klassenraum 4	61 m ²
WC-Anlagen	WC Jungen	13 m ²
	WC Mädchen	14 m ²
Erschließung	Flur	78 m ²
Gesamt		321 m²
Dachgeschoss		
Schüler-Arbeitsplätze	Schüler-Arbeitsplätze	135 m ²
Nebenräume	Serverraum	14 m ²
	Lager	7 m ²
	PuMi	4 m ²
Erschließung	Flur	25 m ²
Gesamt		185 m²

1. Untergeschoss	308 m ²
Erdgeschoss	320 m ²
1. Obergeschoss	321 m ²
2. Obergeschoss	321 m ²
Dachgeschoss	185 m ²

GESAMT	1.457 m²
---------------	----------------------------

Kostenschätzung GEG-Variante (Brutto)

Herrichten & Erschließen	KG 200	100.500 €
Bauwerk - Baukonstruktion	KG 300	2.592.000 €
Bauwerk - Technische Anlagen	KG 400	855.000 €
Außenanlagen	KG 500	110.500 €
Ausstattung & Kunstwerke	KG 600	258.500 €
Baunebenkosten	KG 700	862.000 €
Gesamt		4.778.500 €

7% Unvorhergesehenes	334.500 €
----------------------	-----------

BRUTTOGESAMTKOSTEN	5.113.000 €
---------------------------	--------------------

Vielen Dank für Ihre Aufmerksamkeit!



Stadt mit frischem Wind

Stadt Wedel
Fachbereich Bauen und Umwelt
Fachdienst Gebäudemanagement

Rathausplatz 3-5
D-22880 Wedel

Fon 04103 707 - 0
Fax 04103 707 - 300

info@stadt.wedel.de
www.wedel.de

eins:eins

Architekten BDA

Hillenkamp & Roselius
Partnerschaft mbB

Eimsbütteler Chaussee 37
D-20259 Hamburg

Fon 040 1898 340 00
Fax 040 1898 340 20

info@einszueins.eu
www.einszueins.eu

Steinberg 8a

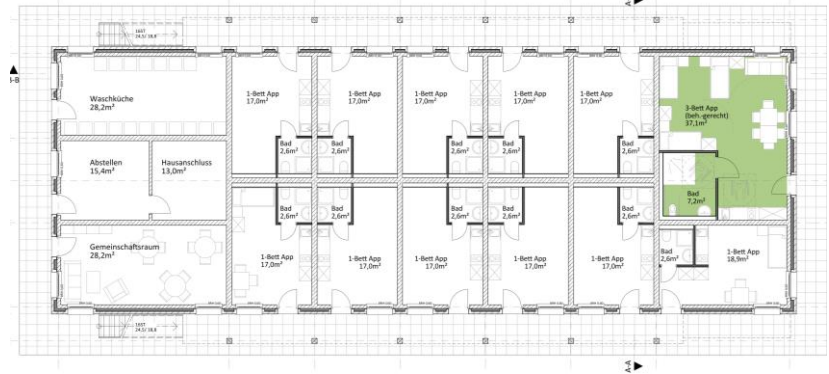
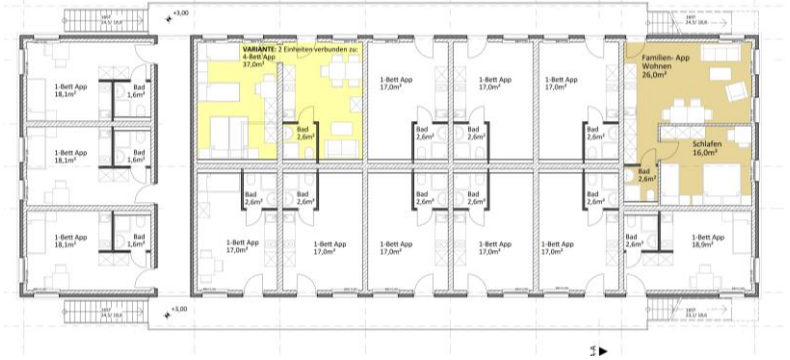
Neue Wohnunterkunft
am Steinberg 8a



1. Entwurfsphase

Entwurf Dezember 2016

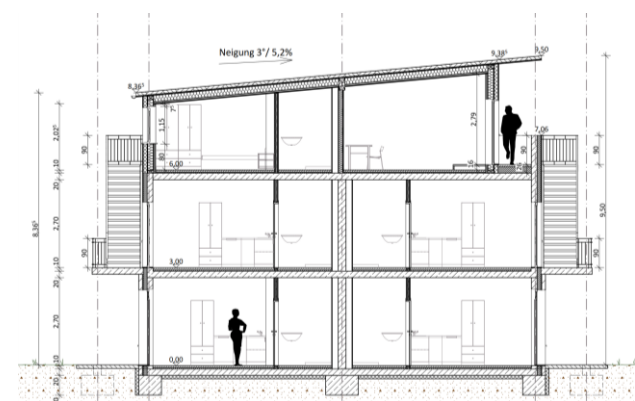
- Erschließung über Außentreppen mit U-förmigen Laubengang, durch das Gebäude „gesteckt“ im 1.OG und Laubengang im SG
- 28 WE für 1 P
- 1 WE für 3P (Rollstuhl-gerecht)
- 4 Familien- WE (2 große, 2 kleine)
- Gemeinschaftsraum, Waschraum, Abstellraum



1. Entwurfsphase

Entwurf Dezember 2016

- 2 Vollgeschosse (massive Bauweise)
- 1 Staffelgeschoss (leichte Bauweise: Holz)
- Grundfläche: 440m² + 70m² Laubengangfläche
- Nutzfläche: 910m² | Erschließung: 145m²
- GRZ 1: 0,29 | GRZ 2: 0,45



12.01.2021

1. Bauantrag

eingereicht zur Genehmigung: Juli 2017

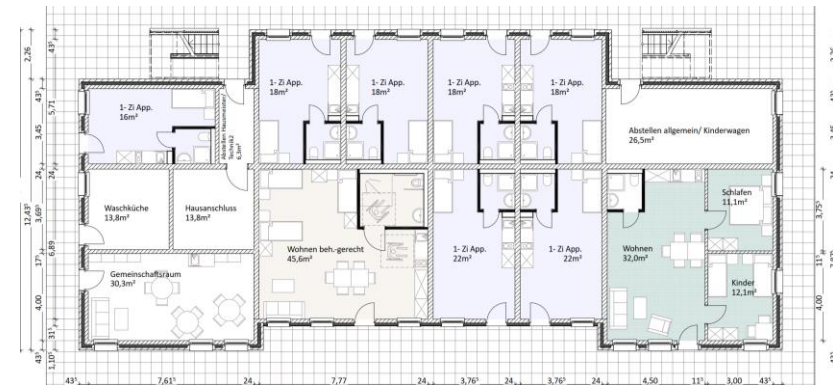
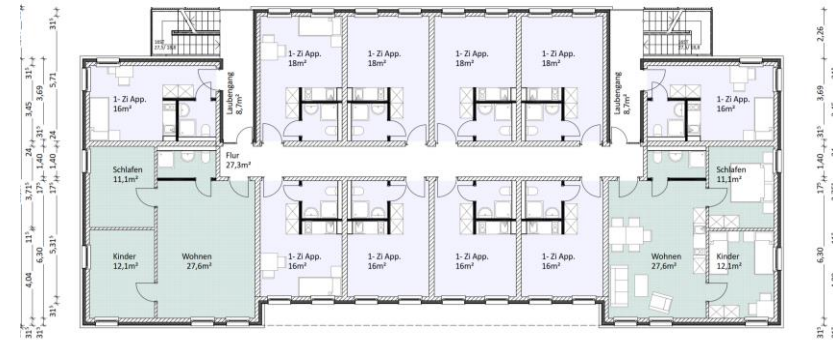
- Baubeschluß- Nr. 216-001 vom 4.02.2016
- Geschätzte Baukosten (KG 300 bis 500): rd. 1.980.000 € brutto (*Stand: Feb. 2017*)
- Nicht enthalten sind Nebenkosten (Planer, Bodengutachten, Genehmigung, etc.)



2. Entwurfsphase

Umplanung März 2018

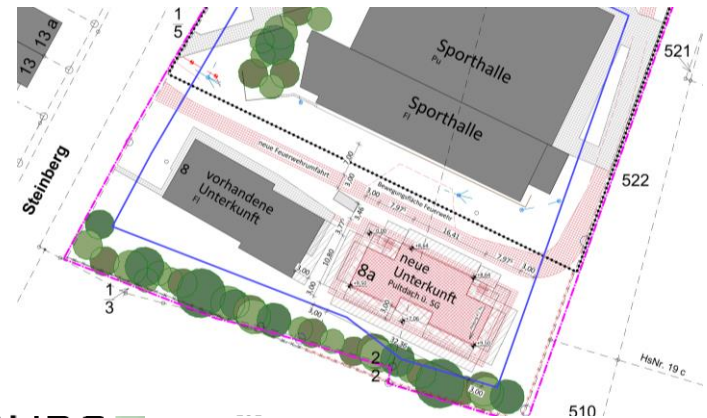
- Erschließung über Außentreppen mit Flur im 1.OG und Laubengang im SG
- 25 WE für 1 P
- 1 WE für 3P (Rollstuhl-gerecht)
- 4 große Familien- WE
- Gemeinschaftsraum, Waschraum, Abstellraum



2. Entwurfsphase

Umplanung März 2018

- 2 Vollgeschosse (massive Bauweise)
- 1 Staffelgeschoss (leichte Bauweise: Holz)
- Grundfläche: 440m² + 20m² Außentreppe
- Nutzfläche: 870m² | Erschließung: 182m²
- GRZ 1: 0,27 | GRZ 2: 0,45



2. Bauantrag

Eingereicht zur Genehmigung: Dezember 2020

- Geschätzte Baukosten (KG 300 bis 500): rd. 2.118.000 € brutto (*Stand: Okt. 2020*)
- Nicht enthalten sind Nebenkosten (Planer, Bodengutachten, Genehmigung, etc.)

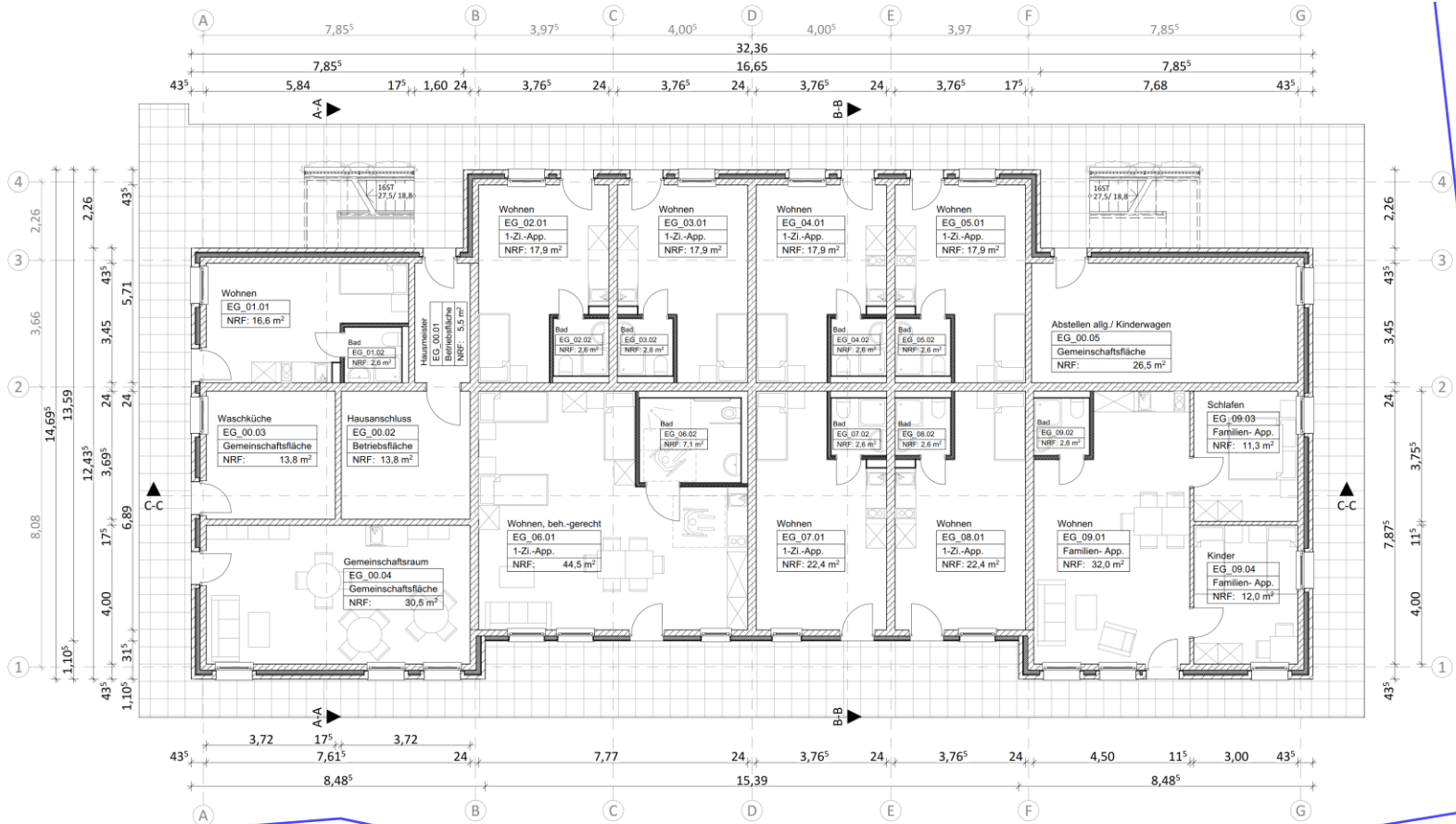


12.01.2021

Vielen Dank für Ihre Aufmerksamkeit

Architekturbüro Tazsus

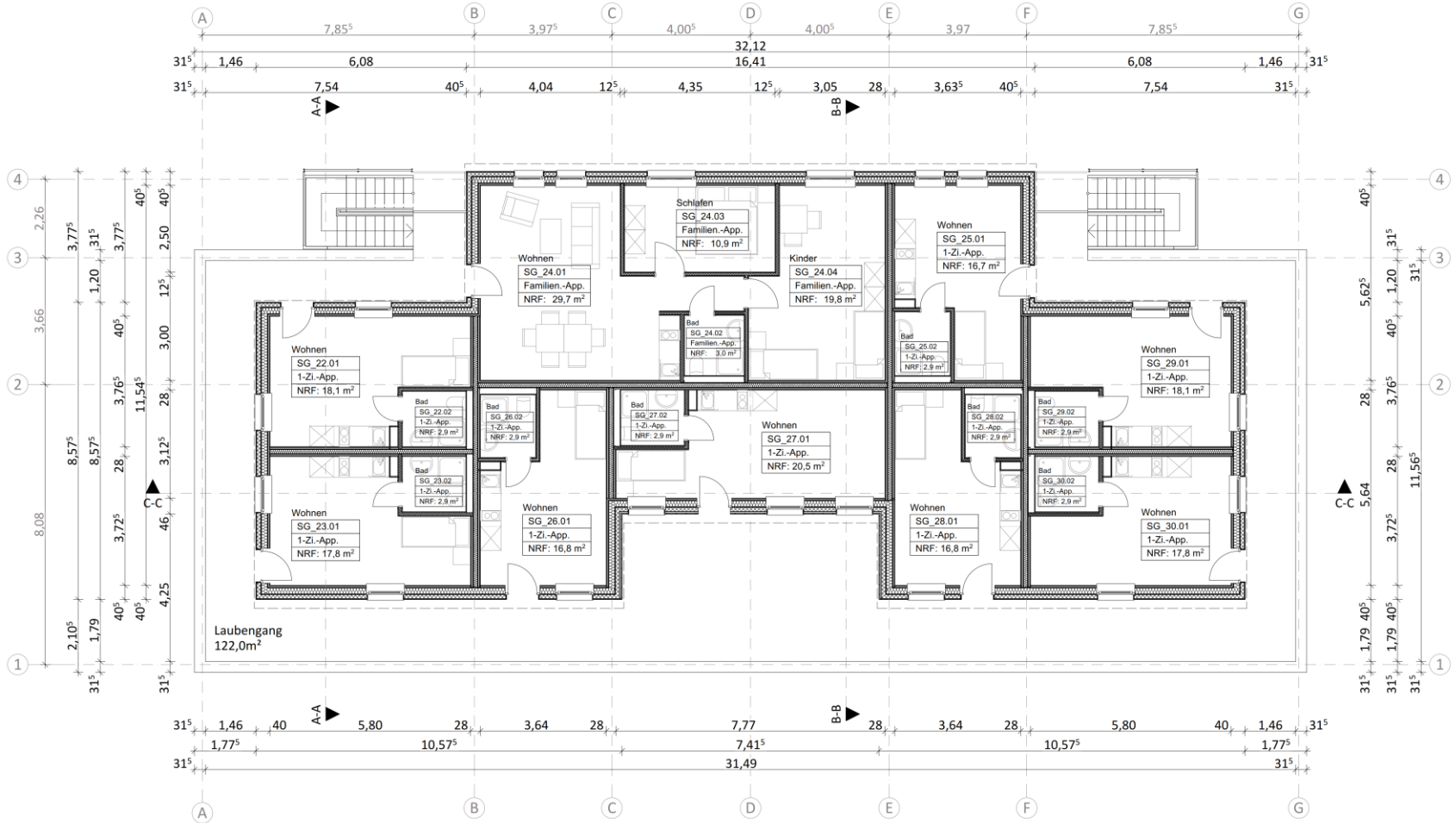
2. Bauantrag | Erdgeschoss



2. Bauantrag | 1. Obergeschoss



2. Bauantrag | Staffelgeschoss



12.01.2021